



VERKEHRSDATEN ALS MOTOR FÜR WIRKSAMES NUDGING

Antonia Moschin – SenMVKU, Referat IV D

Senatsverwaltung
für Mobilität, Verkehr,
Klimaschutz und Umwelt

BERLIN



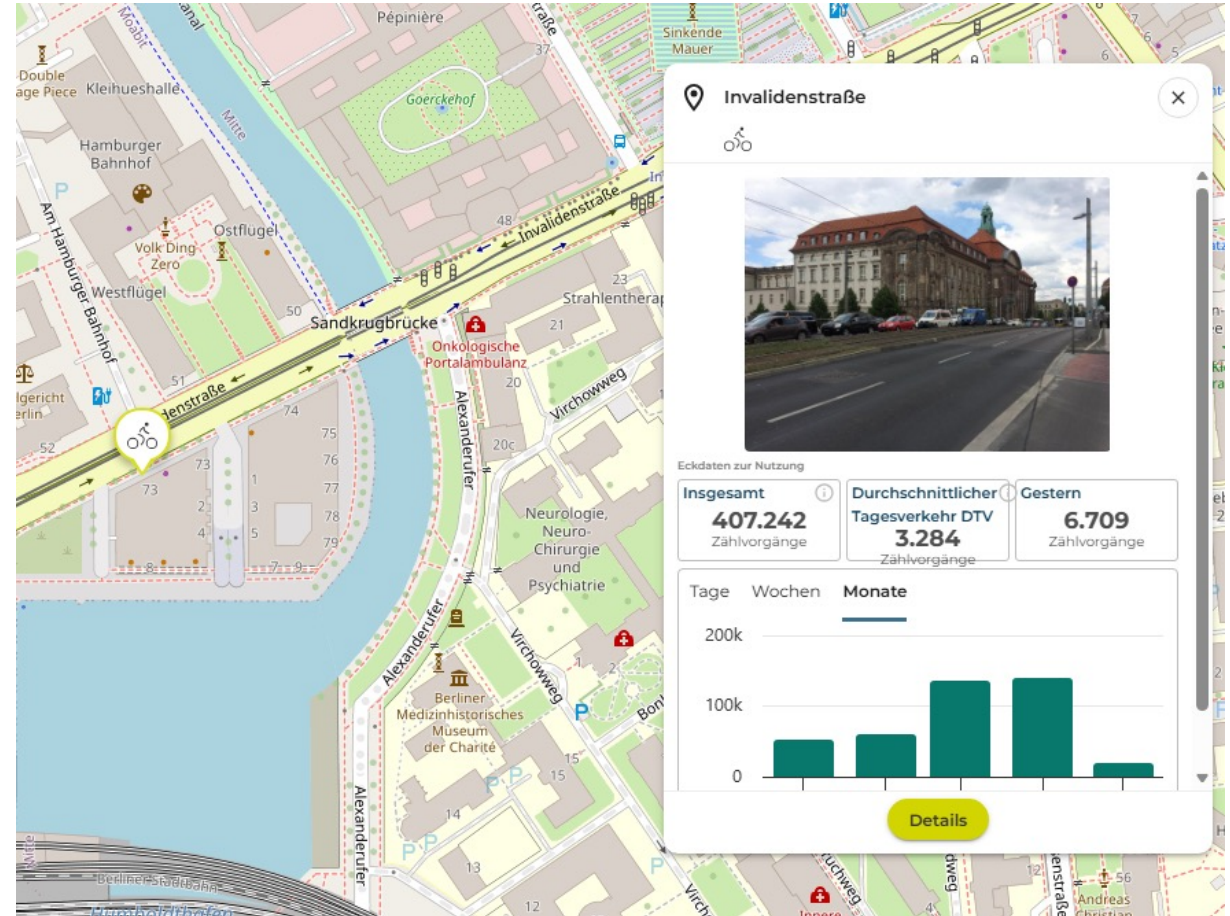
Radverkehrsdaten in der Berliner Verwaltung

- Dauerzählstellen (28 Zähler)
- Wärmebildkameras (200 Standorte)
- stichtagsbezogene Verkehrszählungen (ca. 1000/a)
- Fahrtdaten der Leihräder und E-Scooter
- Infrastrukturdaten, Unfallstatistikanalysen
- Pendlerdaten (Senzon)
- *Reiseketten für Rad (+ÖPNV) aus BVG Meine Wege*
- Floating Bike Data
 - DB Rad+
 - Stadtradeln



Verkehrsinformationszentrale
Radverkehrsdaten

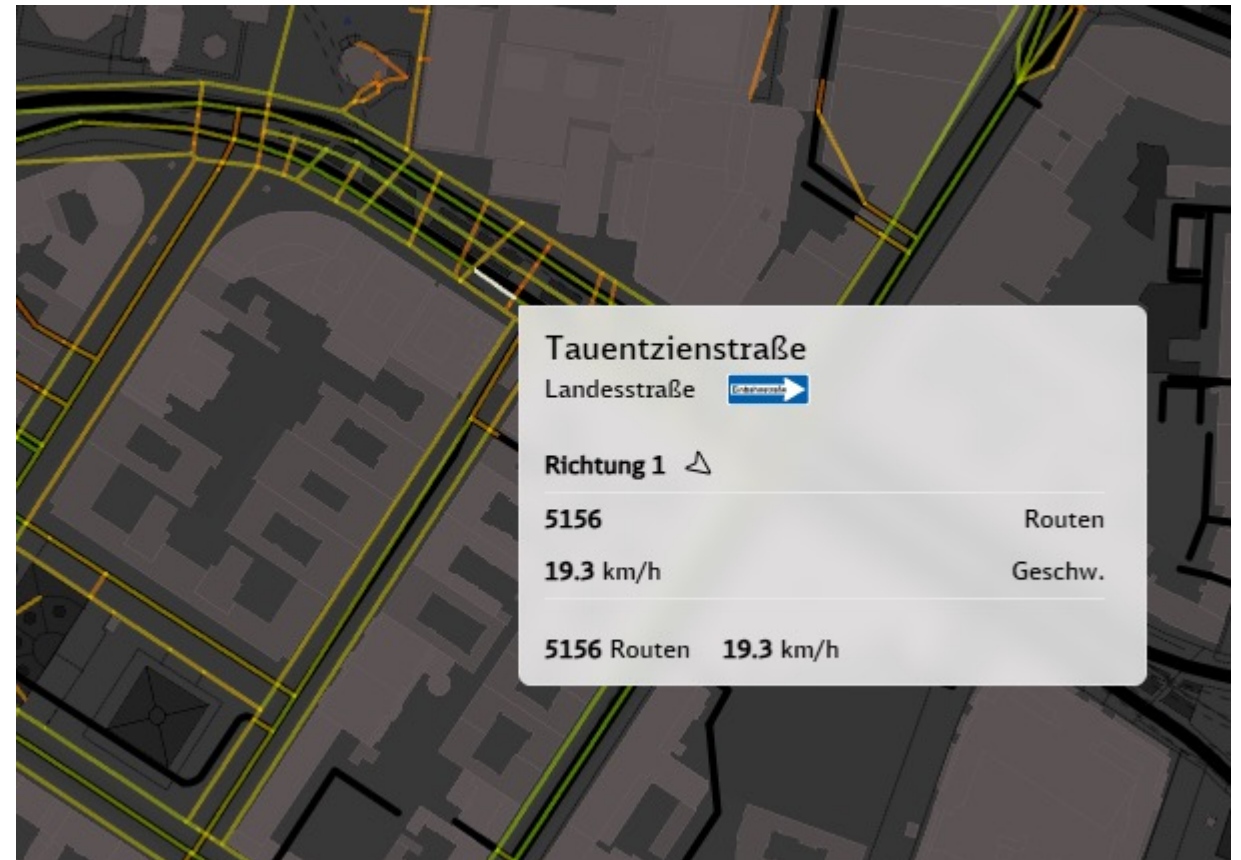
<https://viz.berlin.de/verkehr-in-berlin/radverkehr/>



(SenMVKU)

Radverkehrsdaten im DB Rad+ Visio Tool

- Anzahl der Fahrten pro Streckenabschnitt
- Geschwindigkeiten
- Querungsdauer an Kreuzungen
- Abbiegebeziehung an Kreuzungen
- Zeitraumvergleich



(DB Rad+ Visio)

Förderung des Radverkehrs:

- Verkehrssichere Radwege
- Radschnellwege
- Modalsperren
- Diebstahlsichere Abstellplätze
- P+R Parkhäuser
- Radwegebeschilderung
- ...



Platzierung von Fahrradreparaturstationen

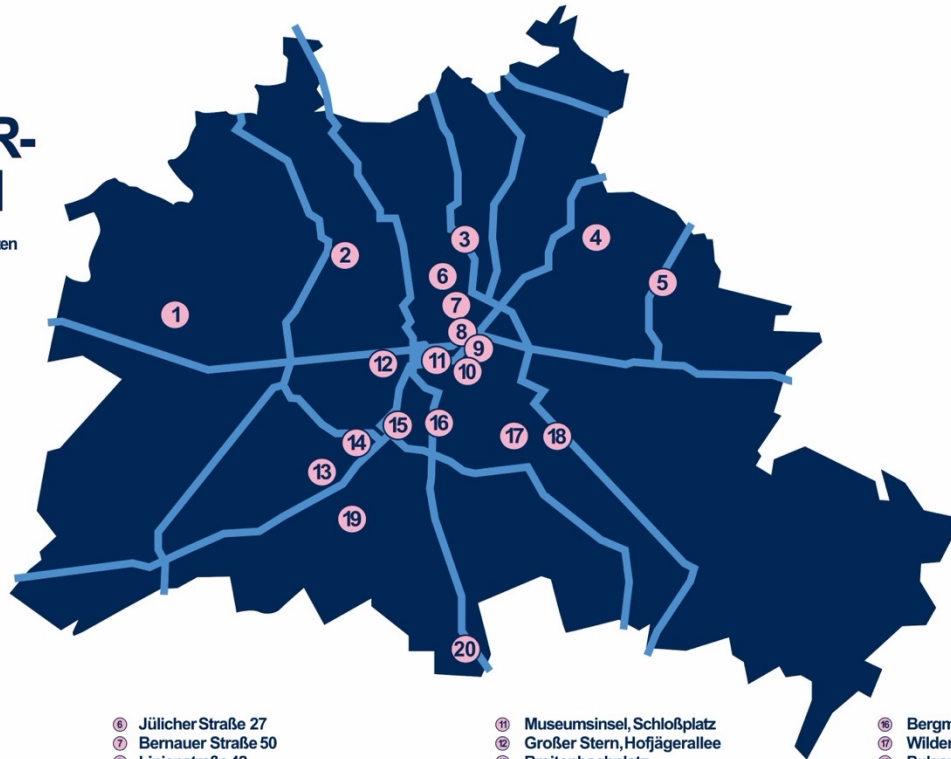
Gefördert durch:



aufgrund eines Beschlusses
des Deutschen Bundestages

FAHRRAD-REPARATUR-STATIONEN

Stand April 2024, Änderungen vorbehalten

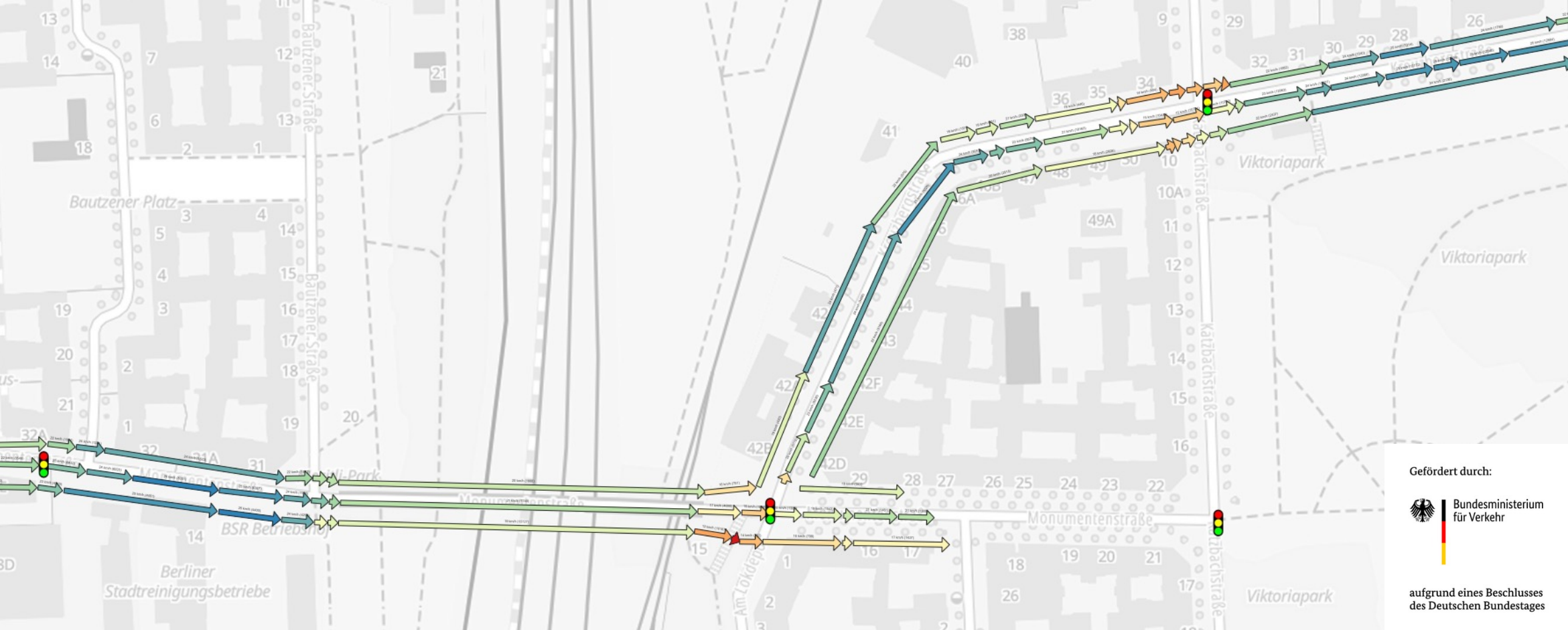


- | | | | |
|---|----------------------|-------------------------------|---|
| ① Lindenufer 4 | ⑥ Jülicher Straße 27 | ⑪ Museumsinsel, Schloßplatz | ⑮ Bergmannstraße 99 |
| ② Kurt-Schumacher-Platz | ⑦ Bernauer Straße 50 | ⑫ Großer Stern, Hofjägerallee | ⑯ Wildenbruchplatz |
| ③ Ossietzkystraße 1 | ⑧ Linienstraße 42 | ⑬ Breitenbachplatz | ⑰ Bulgarische Straße, Parkplatz Abteibrücke |
| ④ S Wartenberg, Ribnitzer Straße ggü 1B | ⑨ Alexanderstraße 7 | ⑭ Prinzregentenstraße 57A | ⑱ Birkbuschstraße 37 |
| ⑤ S Raoul-Wallenberg-Straße | ⑩ Wallstraße 42 | ⑰ Crellestraße ggü. 33 | ⑳ Lichtenrader Damm 273 |



(SenMVKU)

Planung der Geschwindigkeiten einer Grüne Welle f. Radverkehr



Gefördert durch:



aufgrund eines Beschlusses des Deutschen Bundestages

(SenMVKU)

Senatsverwaltung für Mobilität, Verkehr, Klimaschutz und Umwelt	BERLIN	
---	---------------	--

VeloFlow

Gefördert durch:

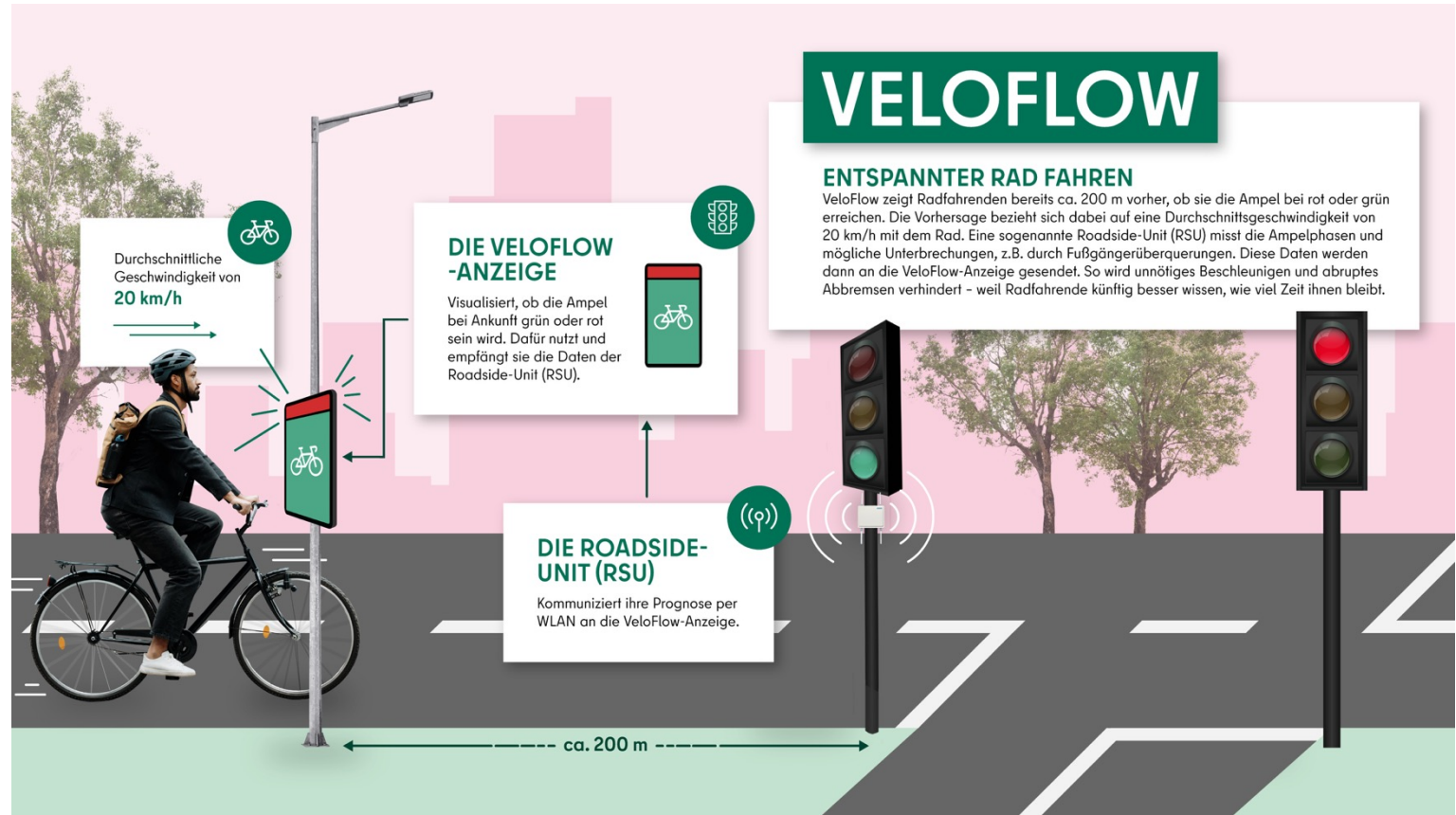


aufgrund eines Beschlusses
des Deutschen Bundestages

DIE VELOFLOW ANZEIGE

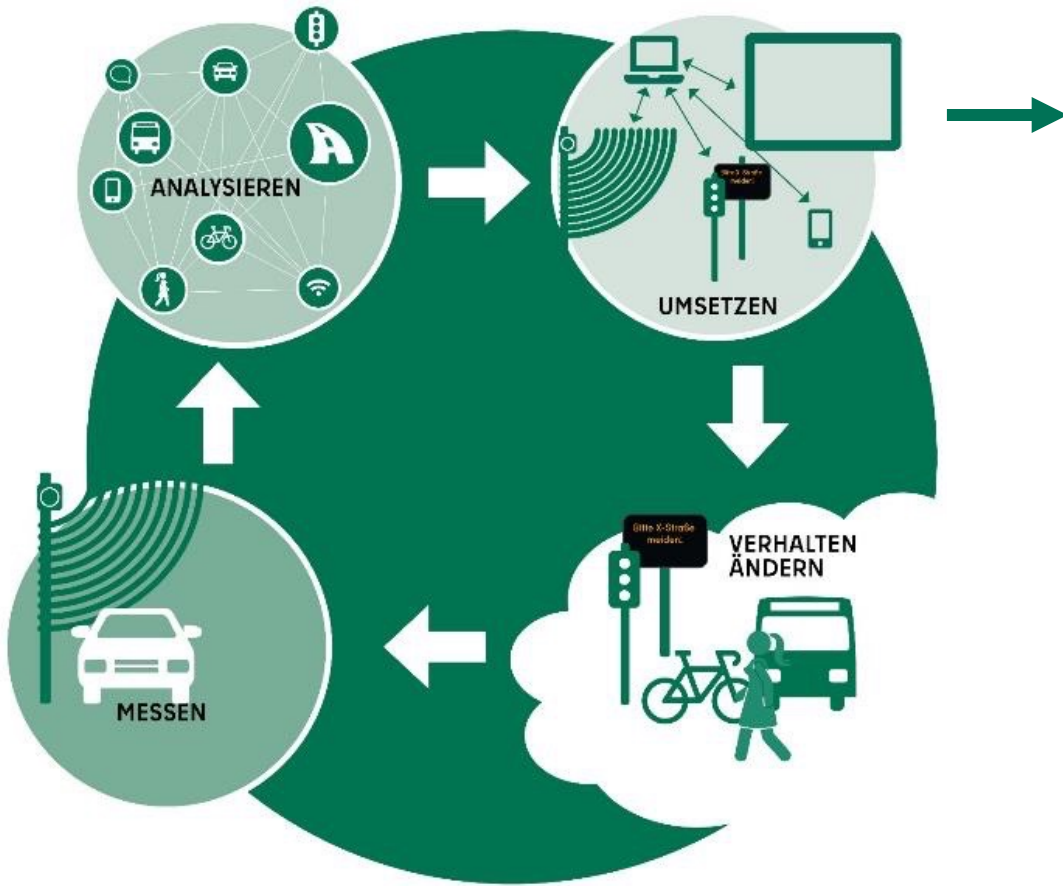
Mit **VeloFlow** wissen, was Phase ist:
Die **Anzeigen** machen **Radfahren entspannter**
und verraten, ob die **kommende Ampel**
grün oder **rot** sein wird.

(SenMVKU)



(SenMVKU)

Datenbasiertes Verkehrsmanagement



Maßnahmen	Ziel	Beispiel
Informieren	aufmerksam machen	Reisezeitvergleich – Auto 30 min, ÖPNV 35 min, Rad 25 min
Lenken	hinweisen und führen	Radroutenbeschilderung
Steuern	„sanft“ erzwingen	Fahrradstraßen einrichten
	„hart“ erzwingen	Modalsperren einrichten

(SenMVKU)

VIELEN DANK

KONTAKT: ANTONIA.MOSCHIN@SENMVKU.BERLIN.DE

Senatsverwaltung
für Mobilität, Verkehr,
Klimaschutz und Umwelt

BERLIN

