

Fahrradparkhäuser betreiben – Ideen für die Praxis

Karsten Schulze

GB infraVelo GmbH



Über uns

The background features a series of overlapping geometric shapes, primarily triangles, in various shades of blue, teal, grey, and a vibrant green. The shapes are separated by thin white lines, creating a layered, abstract composition.

infraVelo unterstützt das Land Berlin dabei, die Hauptstadt fahrrad-freundlicher zu machen.

- / Gründungsjahr 2017
- / Tochtergesellschaft der landeseigenen Grün Berlin GmbH
- / Partnerin für das Land Berlin und die zwölf Bezirke
- / Neue Infrastrukturen für den Radverkehr; gemeinsam mit Akteur*innen und Verwaltungen
- / **Fokus: Stärkung des Umweltverbundes und Unterstützung der Mobilitätswende; Verbesserungen für alle Verkehrsteilnehmer*innen**



Unsere Schwerpunkte für eine verbesserte Radverkehrsinfrastruktur sind in 4 Geschäftsbereichen organisiert.

Verkehrswege
Planung, Bau und Unterhalt



Fahrradparken
Planung, Bau und Unterhalt



ParkYourBike
Digitales Buchungssystem



Projektmonitoring und Stakeholdermanagement





ParkYourBike

Buchungs-, Zugangs- und Abrechnungssystem für Berlin und Brandenburg

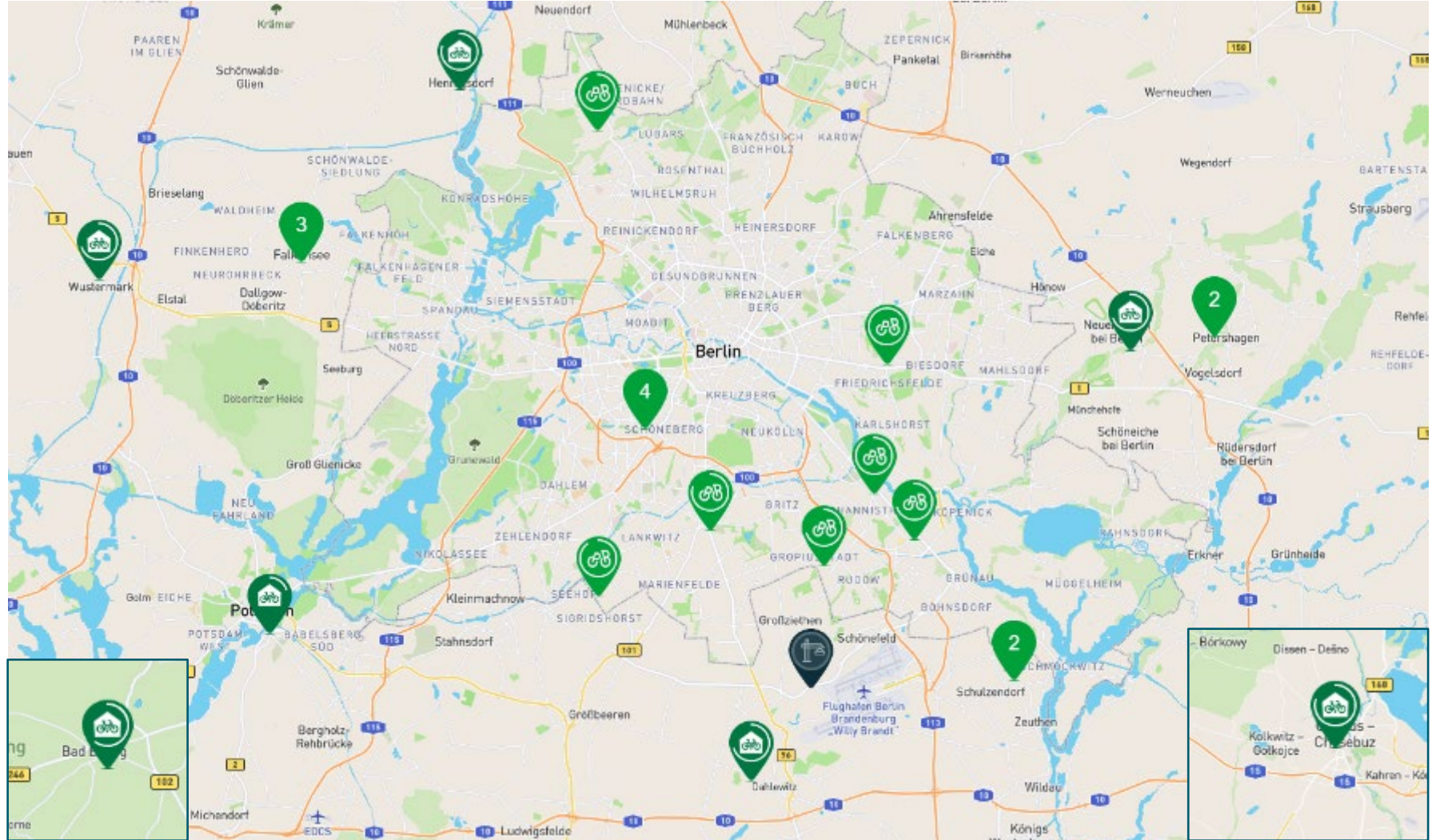
- / Entwicklung, Einführung und Betrieb eines stadtweiten Zugangs- und Buchungssystems für gesicherte Radabstellanlagen
- Radfahrenden standortunabhängig einen einfachen Zugang zu gesicherten Fahrradabstellanlagen in ganz Berlin und Brandenburg ermöglichen



Screenshot PYB-App

Standorte

- / 8 ParkYourBike-Standorte in Berlin
- / 11 VBB RadPark-Standorte in Brandenburg (VBB RadPark)
- / 1.634 Stellplätze insgesamt



Unsere Anlagen



ParkYourBike Abstellanlage Berlin U Alt-Mariendorf im Bezirk Tempelhof-Schöneberg

- / 4 Standorte seit April 2024
- / Stellplätze in
Sammelschließanlage (20) und
Einzelboxen (4)
- / Aufstellung ohne Fundament
(kranbar)
- / Autark mit Solar und Akku
betrieben
- / Umhausung aus Holz oder
Lochblech

Unsere Anlagen



ParkYourBike Abstellanlage Berlin S Adlershof

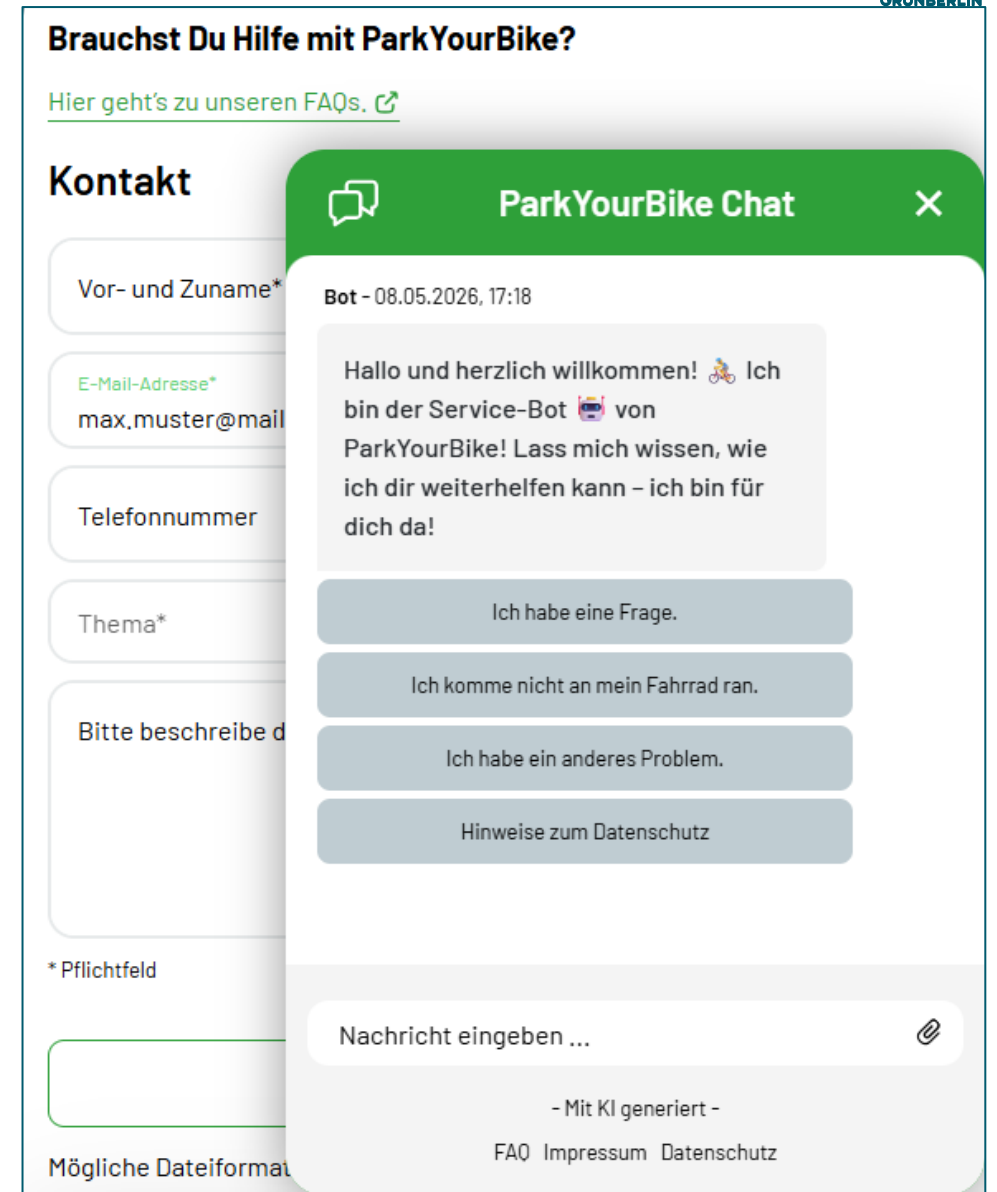
- / 3 Anlagen gefördert durch das Programm „Bike & Ride“
- / Sammelschließanlagen in unterschiedlicher Größe (24/48/72 SP)
- / Aufstellung mit Fundament
- / Ein Standort in autarker Ausführung



ParkYourBike Abstellanlage Berlin S Lichterfelde Süd

Kundensupport mit KI-Assistenz

- / Self-Support via KI-basiertem Service-Bot oder FAQ
- / 1st- und 2nd-Level-Support durch infraVelo, Team ParkYourBike
- / 3rd-Level-Support durch interne Schnittstellen oder externe Dienstleister (Hosting, Payment, Facility Management)
- / Selbst-verwaltetes Ticketingsystem
- / Täglich Kundenkontakt → Direktes Feedback zur Nutzung der Anlagen, App & Co



Screenshot PYB-App Support-Seite

Zutritt zur Anlage: Buchungsmodelle

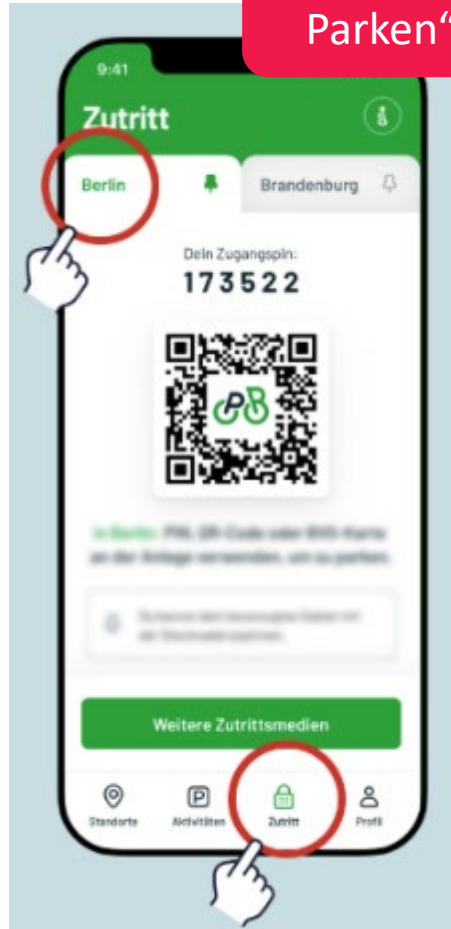




Berlin

„Ad-hoc-
Parken“

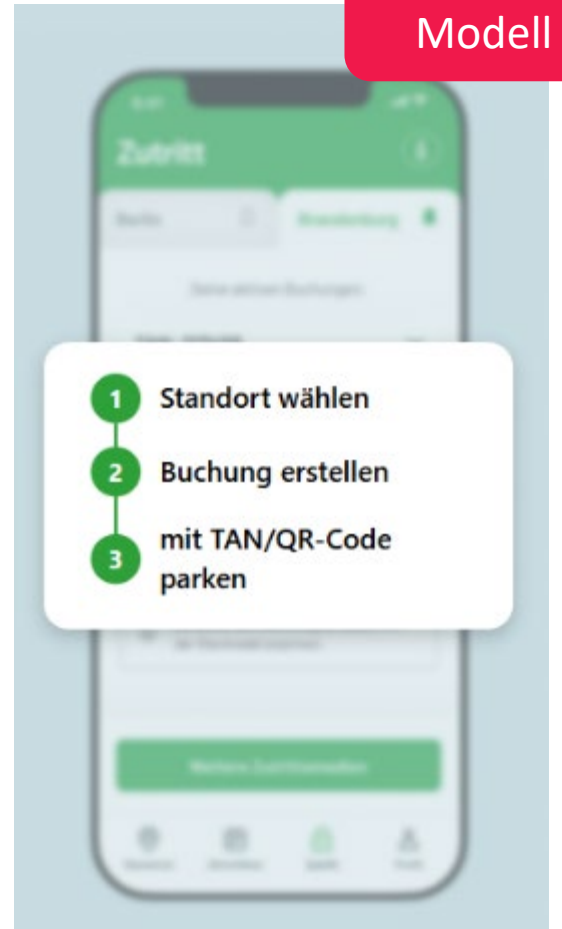
- / Direkt mit PIN* an der Anlage parken
- / PIN an allen Anlagen gültig
- / Belegung erfasst durch Parkstart & Parkende am Terminal
- / Optionale kostenfreie Reservierung für 24 Stunden vorab



Brandenburg

Klassisches
Modell

- / Stellplatzbuchung vorab nötig
- / TAN* buchungs-spezifisch
- / Belegung für gesamte Buchungsdauer (egal ob Rad geparkt)
- / Verlängerung nur für gültige Buchungen, sonst Neu-Anlage



*manuelle Eingabe, QR-Code oder e-Ticket



Berlin

- / Parkstart (Fahrrad einstellen) / Parkende (Fahrrad entnehmen) „ad-hoc“ an der Anlage (via Terminal oder Smartphone)
- / Daten für Parkstart und Parkende im ParkYourBike-System entsprechen Türöffnungen → Einfache Ermittlung der tatsächlichen Nutzung (Dauer, Tag-/Nachtparker, ...)
- / Permanente Online-Anbindung der Anlage zur Nutzerauthentifizierung nötig.
- / Post-Paid-Abrechnung
- / Keine garantierten Stellplätze (z.B. für Jahreskarten)

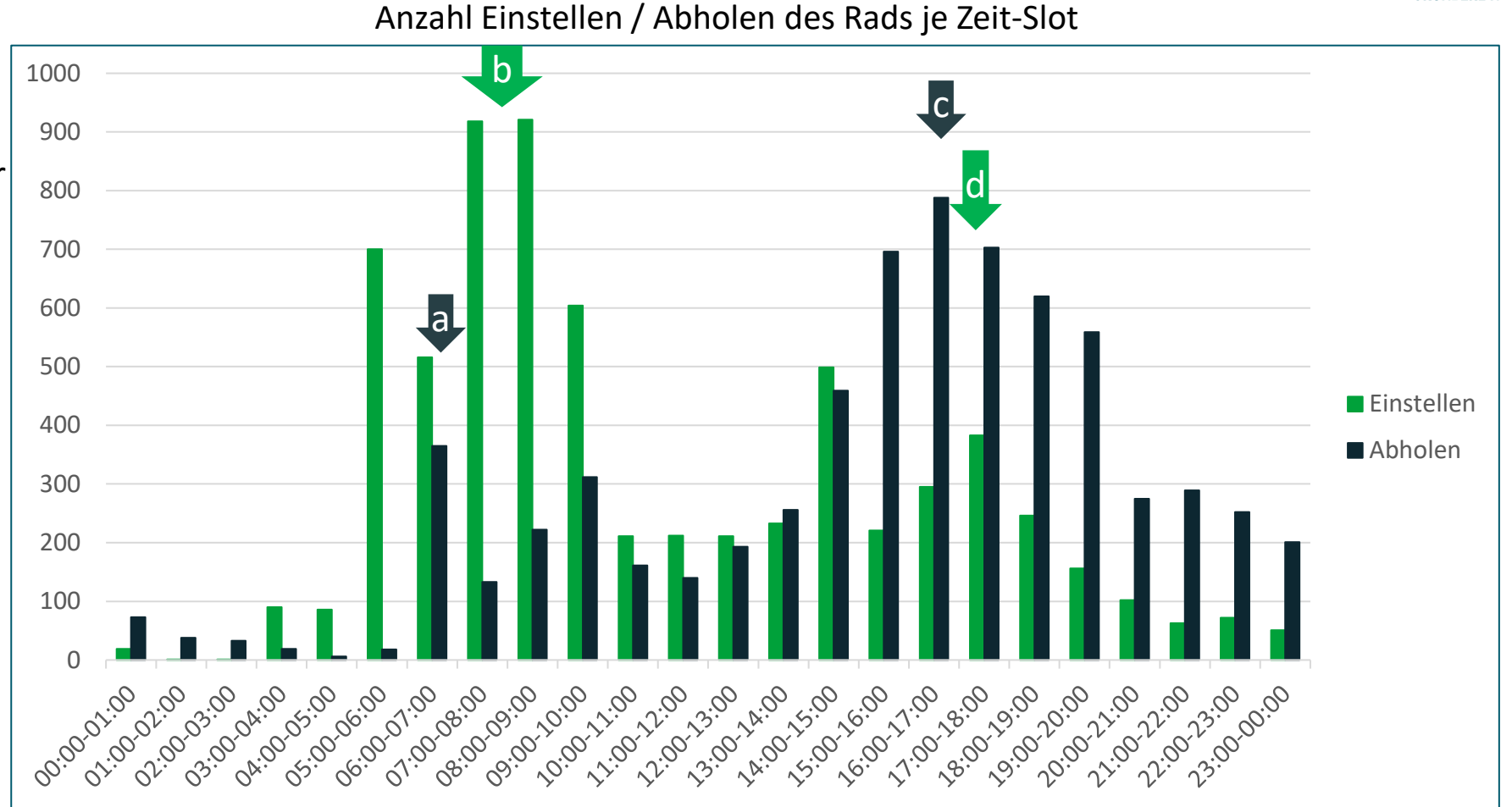


Brandenburg

- / Buchen mit Pre-paid-Zahlung nötig, um Zugangsdaten zur Anlage zu erhalten, bevor das Rad geparkt werden kann.
- / Buchungsstart & -ende aus ParkYourBike entsprechen nicht der tatsächlichen Nutzung / Belegung von Stellplätzen
- / Türöffnungsdaten differenzieren nicht zwischen Parkstart und Parkende, Ableitung der tatsächlichen Nutzung aus Systemdaten kaum möglich
- / Offline-Anlagen möglich
- / Stellplatz-Verfügbarkeit bei Buchung „garantiert“

Mehr Tag- als
Nachtparker*innen da
Anlagen eher im Bereich der
„First Mile“

- a. Höchste Abholquote
morgens zw. 6–7 Uhr
- b. Höchste Einstellquote
morgens zw. 7–9 Uhr
- c. Höchste Abholquote
Abends zw. 16–17 Uhr
- d. Höchste Einstellquote
Abends zw. 17–18 Uhr



Pendlerstandorte in Berlin, seit 04/2024, Montag – Freitag, ohne Langzeitparkende, n = 6.512

→ Teilweise Mehrfachnutzung der Stellplätze möglich.

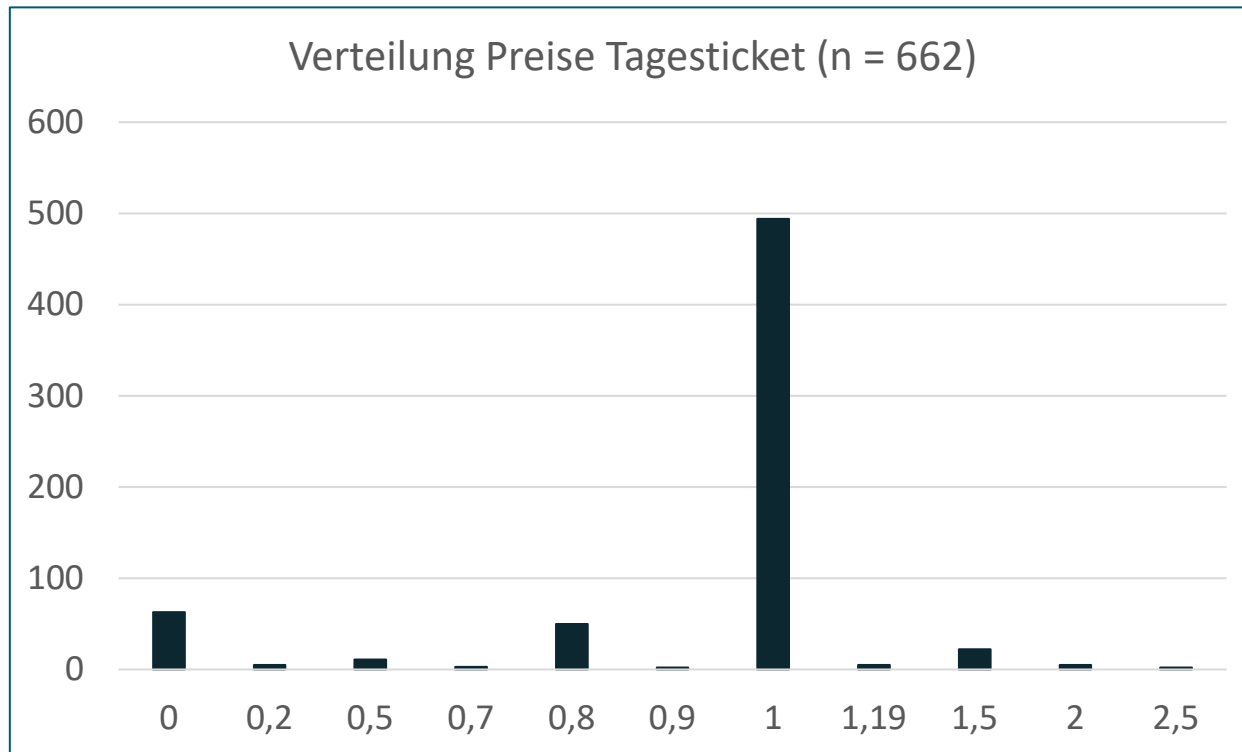
Verschmelzung beider Buchungsmodelle ermöglicht einfaches Parken - fast wie beim PKW!

- / „Klassisches Modell“ vorteilhaft für (tägliche) Nutzung bei Pendler*innen oder Dauerparker*innen mit langen Buchungszeiträumen (Jahreskarten) → „Hürde“ der Buchung wird einmal genommen und ermöglicht danach schnelles einfaches Parken mit Zugangsdaten.
- / „Ad-Hoc-Parken“ vorteilhaft für regelmäßige (aber nicht tägliche) Nutzung (z. B. Tageweiser Mix zwischen Home-Office und Arbeit im Büro) oder weniger „planbare“ Nutzung (Dauer des Parkvorgangs) → keine Buchung nötig: direktes Ad-hoc-Parken
- / Mehrfach-Nutzung vorhandener Stellplätze (Tag- & Nachtparker*innen) mit Ad-hoc-Modell möglich.

Preisgestaltung



Tarife für Kurzzeitparken (1 Tag / 24 Stunden)

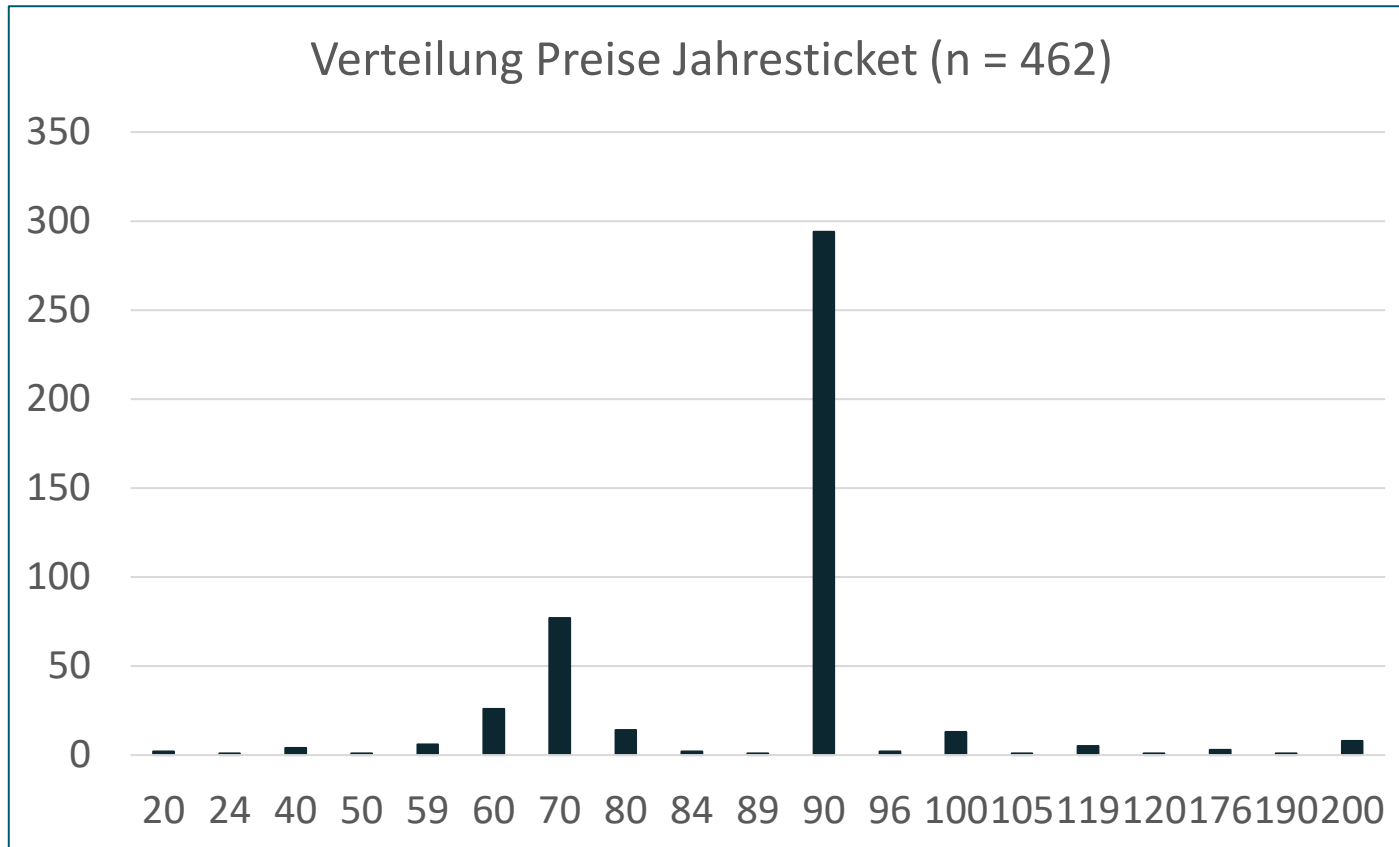


Anlagen Deutschland mit Tagestarif, Sammelgaragen, Einzelboxen

Quelle: Eigene Tarifrcherche

- / Mittelwert: 0,904 EUR pro Tag bzw. 24 h
(Recherche aus 2021: 1,12 EUR, n = 92)
- / 63 Anlagen mit 0 Euro
- / Kein nennenswerter Unterschied zwischen
Sammelbereich und Einzelbox
- / Sonderstellplätze (Lastenrad) ~1,35 EUR pro
Tag bzw. 24 h (n = 10)
- / Plätze mit E-Bike-Lademöglichkeit: ~1,24 EUR
pro Tag bzw. 24 h (n = 31)

Tarife Jahresparken



Anlagen Deutschland mit Tagesarif, Sammelgaragen, Einzelboxen

- / Mittelwert: 86,70 EUR pro Jahr
(Recherche aus 2021: 85 EUR, n = 92)
- / Einzelboxen: 89 EUR pro Jahr (n = 370),
Sammelbereiche: 77,40 EUR pro Jahr
(n = 92)
- / Plätze mit E-Bike-Lademöglichkeit: ~95
EUR pro Jahr (n = 27)

Niedrigschwelliger Einstieg durch günstige Tagestickets, Jahrestickets mit Steigerungspotenzial?

- / Günstige Tagestickets, Verbreitung 24-Stunden-Gratis-Parken steigend.
- / Tagestickets bilden nur eingeschränkt die Nutzungsprofile von Pendler*innen (Tag- / Nachtparker*innen) ab.
- / Günstiges Jahresparken. Langzeitplätze gut gebucht – Tatsächliche (physische) Belegung/Nutzung variiert jedoch.

Vielen Dank

Karsten Schulze, Leitung ParkYourBike

GB infraVelo GmbH
Ullsteinhaus
Mariendorfer Damm 1
12099 Berlin

karsten.schulze@infravelo.de
parkyourbike.net