

# *ANSCHLUSS ERREICHEN –*

Die Konferenz für Radparken, E-Scooter und Fußverkehr



umgesetzt von



im Auftrag des



Bundesministerium  
für Verkehr

finanziert durch



*Sonderprogramm*  
**STADT UND LAND**  
Radverkehrsförderung des Bundes

# ONE-MINUTE- PITCHES

*Hersteller präsentieren in kurzen Vorträgen ihre Produkte.*



**ANSCHLUSS ERREICHEN**

Die Konferenz für Radparken, E-Scooter und Fußverkehr

umgesetzt von



im Auftrag des



Bundesministerium  
für Verkehr

finanziert durch



Sonderprogramm  
**STADT UND LAND**  
Radverkehrsförderung des Bundes

# Wir sind

# STOWY

Wir sind ein Fachbetrieb für die Ausstattung von Außenanlagen, spezialisiert auf langlebige Stahl- und Holzkonstruktionen für den Wohnungs- und Objektbau sowie für den öffentlichen Raum.

**Komplette Auftragsabwicklung im eigenen Haus**, inklusive

- Termin- und Lieferkoordination
- Abstimmung mit Bauherren, Planern und ausführenden Gewerken
- Steuerung von Fertigung, Logistik und Montage

## **Generalunternehmer**

- Fahrradparken
- Überdachungen & geschlossene Anlagen auf Maß
- Stadtmobiliar wie Sitzpodeste, Hochbeete usw.
- Digitale Zugangssysteme & App Steuerung

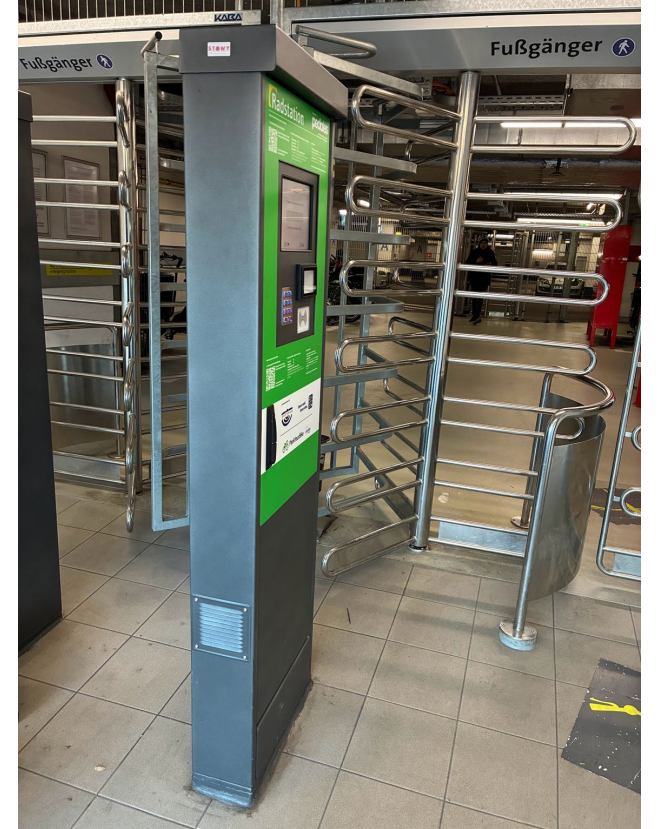
## **Systemoffenheit & Ad-hoc-Nutzer**

- Unsere App vereint Bike-Sharing, Car-Sharing und Fahrradparken
- An große Drittsysteme wie „Park Your Bike“ (Berlin), „Radbox NRW“ und „DeinRadschloss“ über Terminalsoftware angebunden
- Spontane Nutzung und Abrechnung via EC- und Kreditkarte direkt vor Ort durch neues Bezahl-Terminal „Tap & Go“

## **Lösungen für Bestandsanlagen**

- Digitales nachrüsten bestehender Anlagen durch neues autarkes BLE-Modul
- ohne teure Tiefbauarbeiten und Netzanschlüsse





# Vielen Dank für Ihr Vertrauen!



**Manuel von Helden**

Tel.: +49 2162 1447074

Mobil: +49 173 7419492

Email: [m.vonhelden@stowy.de](mailto:m.vonhelden@stowy.de)



**Toni Weis**

Tel.: +49 2162 1445007

Mobil: +49 1590 1375612

Email: [t.weis@stowy.de](mailto:t.weis@stowy.de)

# ONE-MINUTE- PITCHES

*Hersteller präsentieren in kurzen Vorträgen ihre Produkte.*



**ANSCHLUSS ERREICHEN**

Die Konferenz für Radparken, E-Scooter und Fußverkehr

umgesetzt von



im Auftrag des



Bundesministerium  
für Verkehr

finanziert durch



Sonderprogramm  
**STADT UND LAND**  
Radverkehrsförderung des Bundes

# Spezialisten für Fahrradmobilität/Fahrradparken



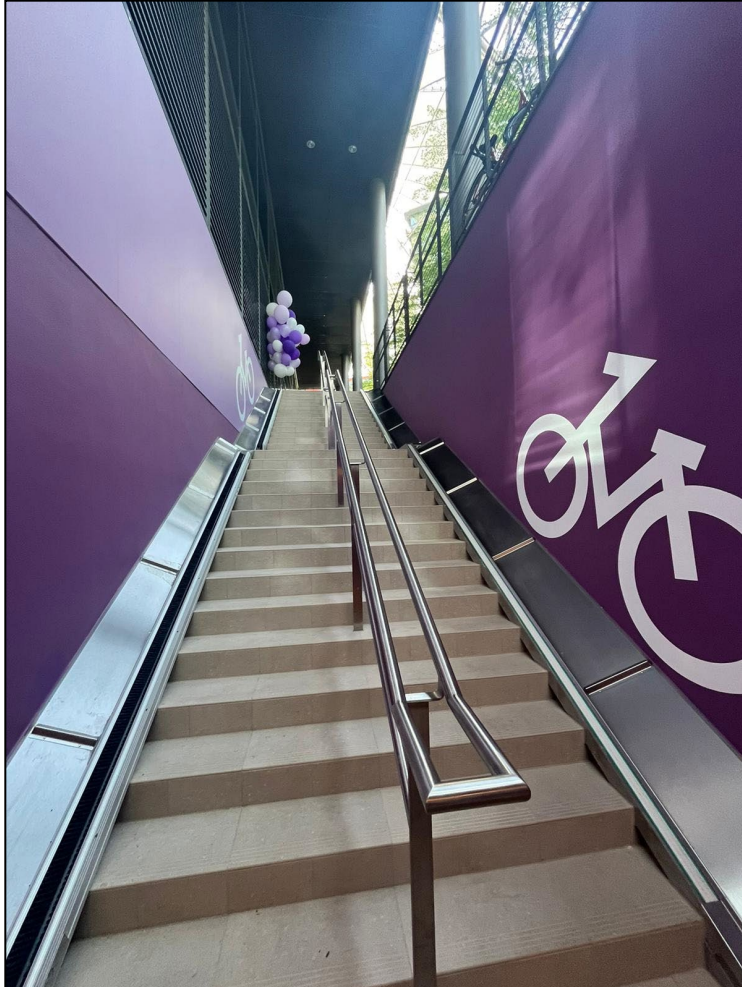
**SCHRAEDER**  
METALLVERARBEITUNG

**lominck**  
international

partner  
in innovation



# VeloComfort®



**SCHRAEDER**  
METALLVERARBEITUNG



Schraeder GmbH, Hemsack 13, 59174 Kamen, Deutschland; [www.schraeder-mobilitaet.de](http://www.schraeder-mobilitaet.de)  
Lo Minck International BV, Gansoord 80, 2165 BD Lisserbroek, Holland; [www.lominckmobility.nl](http://www.lominckmobility.nl)

# VeloComfort®



## VeloComfort®

Fahrradtreppe und Fahrradrampe mit geringer Anstrengung komfortabel und sicher überbrücken

- VeloComfort® *Bürstenschiene*
- VeloComfort® *Förderband*

# VeloComfort®



Schraeder GmbH, Hemsack 13, 59174 Kamen, Deutschland; [www.schraeder-mobilitaet.de](http://www.schraeder-mobilitaet.de)  
Lo Minck International BV, Gansoord 80, 2165 BD Lisserbroek, Holland; [www.lominckmobility.nl](http://www.lominckmobility.nl)

# VeloComfort®

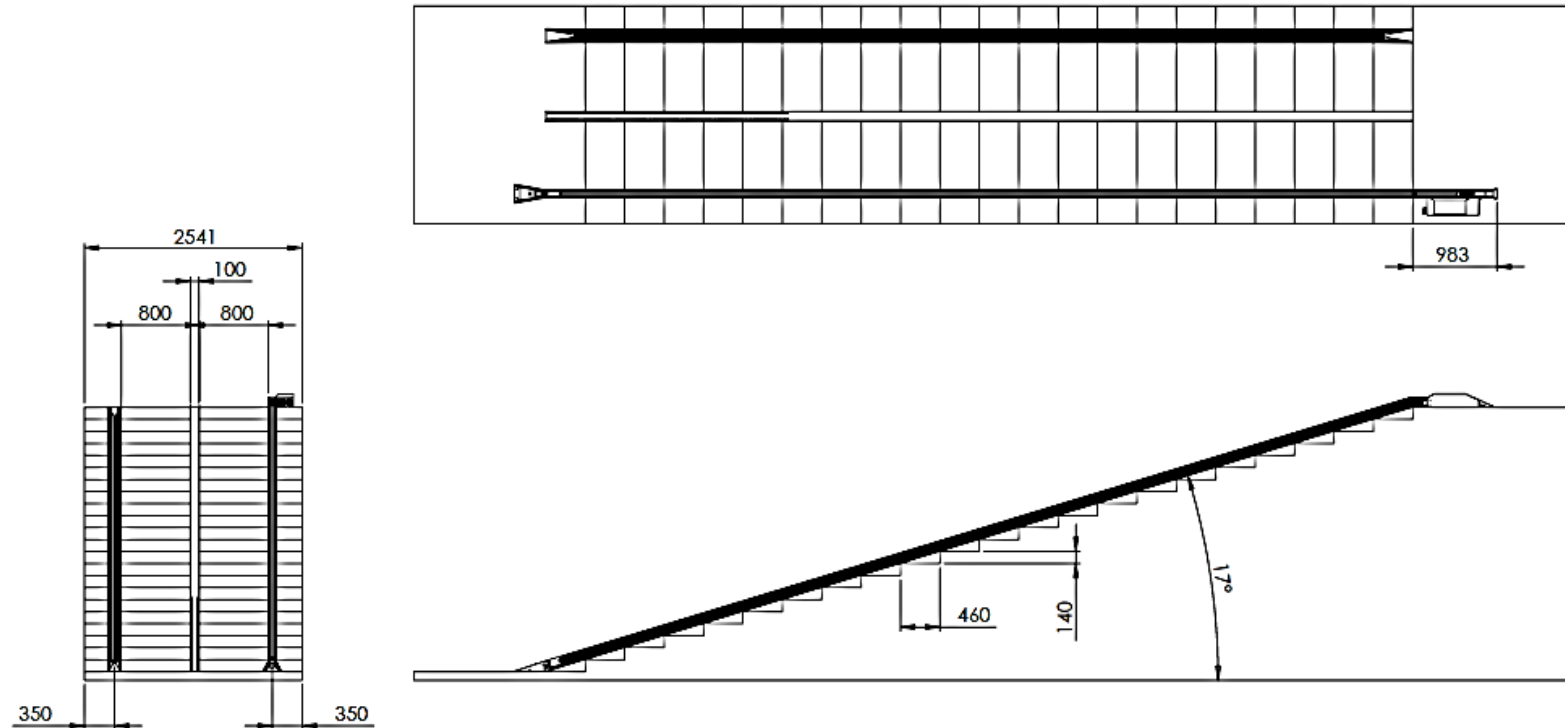
Europäisch Patent: EP2886737



Schraeder GmbH, Hemsack 13, 59174 Kamen, Deutschland; [www.schraeder-mobilitaet.de](http://www.schraeder-mobilitaet.de)  
Lo Minck International BV, Gansoord 80, 2165 BD Lisserbroek, Holland; [www.lominckmobility.nl](http://www.lominckmobility.nl)

# Optimale Konfiguration Fahrradtreppe

Treppe-Breite: 2,5m  
Neigung: 17°  
VeloComfort® + Mitterrinne



# EasyStack

The new way of multi-storey parking



**Komfortabel doppelstockparken!!**

Schraeder GmbH, Hemsack 13, 59174 Kamen, Deutschland; [www.schraeder-mobilitaet.de](http://www.schraeder-mobilitaet.de)  
Lo Minck International BV, Gansoord 80, 2165 BD Lisserbroek, Holland; [www.lominckmobility.nl](http://www.lominckmobility.nl)

# EasyStack

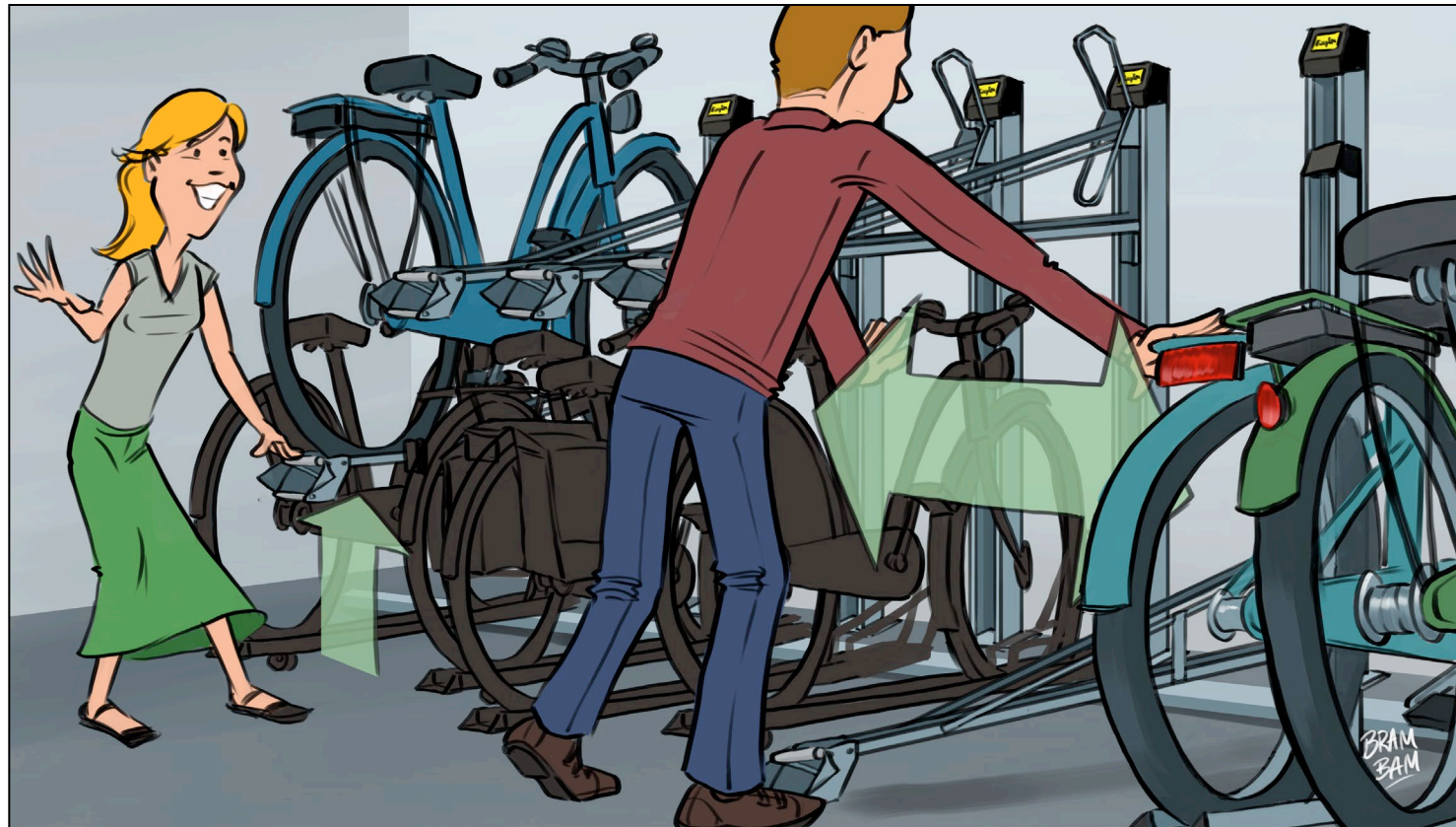
The new way of multi-storey parking



- Doppelstockparken ohne Anstrengung!!
- Minimale Höhe: 2,65m
- Patentiertes vertikales Hebesystem für die "hohe" Positionen
- Seitlich verfahrbare schiene für die „unteren“ Stellplätzen

# EasyStack

The new way of multi-storey parking



Schraeder GmbH, Hemsack 13, 59174 Kamen, Deutschland; [www.schraeder-mobilitaet.de](http://www.schraeder-mobilitaet.de)  
Lo Minck International BV, Gansoord 80, 2165 BD Lisserbroek, Holland; [www.lominckmobility.nl](http://www.lominckmobility.nl)



# BATTERYBOX

Safe Battery Charging

[veiligfietsaccuopladen.nl](http://veiligfietsaccuopladen.nl) | [sicherbatterieladen.de](http://sicherbatterieladen.de) | [safebatterycharging.com](http://safebatterycharging.com)



## “Sicheres Laden ohne Aufsicht”



**BatteryBox** ist für eine unbegrenzte Anzahl von Minuten vollständig feuerbeständig.

# BATTERYBOX

## Safe Battery Charging



[veiligfietsaccuopladen.nl](http://veiligfietsaccuopladen.nl) | [sicherbatterieladen.de](http://sicherbatterieladen.de) | [safebatterycharging.com](http://safebatterycharging.com)



# Kontakt Daten



**SCHRAEDER**  
METALLVERARBEITUNG

Schraeder GmbH  
Friedrich Hilsmann  
f.hilsmann@schraeder-mv.de  
Tel: +49-(0)151-18338907

# ONE-MINUTE- PITCHES

*Hersteller präsentieren in kurzen Vorträgen ihre Produkte.*



**ANSCHLUSS ERREICHEN**

Die Konferenz für Radparken, E-Scooter und Fußverkehr

umgesetzt von



im Auftrag des



Bundesministerium  
für Verkehr

finanziert durch



Sonderprogramm  
**STADT UND LAND**  
Radverkehrsförderung des Bundes

# WÖHR FAHRRADPARKEN FÜR DIE ZUKUNFT

---



# AUTOMATISCHES FAHRRADPARKEN

Möglichkeiten, Ideen und Potenziale















**BIKESAFE ECKIG MIT BOXEN - ANGEDOCKT AN DER PARKHAUSFASSADE**  
AB Q1 2027



**BIKESAFE ECKIG MIT BOXEN - FREISTEHEND**  
AB Q1 2027



# NUTZEN VON AUTOMATISCHEN FAHRRADPARK- SYSTEMEN

—

# AUTOMATISIERTES FAHRRADPARKEN: UNSERE VORTEILE

- ▶ Sicherheit
- ▶ Komfort
- ▶ Nachhaltigkeit/Ressourcensparend
- ▶ Kommunikation
- ▶ Hohe Zufriedenheit

# UNTERSTÜTZUNG DER FINANZIERUNG

- ▶ Mit Kommunikations- und Werbeflächen

## BIKESAFE



WIR VERDICHTEN PARKRAUM.  
WIR ERMÖGLICHEN LEBENSRAUM.



**WÖHR Autoparksysteme GmbH**

Ölgrabenstr. 14

71292 Friolzheim

Deutschland

[woehr.de](http://woehr.de)

# ONE-MINUTE- PITCHES

*Hersteller präsentieren in kurzen Vorträgen ihre Produkte.*



**ANSCHLUSS ERREICHEN**

Die Konferenz für Radparken, E-Scooter und Fußverkehr

umgesetzt von



im Auftrag des



Bundesministerium  
für Verkehr

finanziert durch



Sonderprogramm  
**STADT UND LAND**  
Radverkehrsförderung des Bundes

# ongineer



## Laden wo auch geparkt wird.

„Anschluss erreichen“ – Die Konferenz für Radparken, E-Scooter und Fußverkehr · Berlin, 19./20. Mai 2026  
Maximilian Meyer, ONgineer GmbH

# Vorher



# Nachher



# Laden kann so einfach sein...



**1**  
Aufbruch



**2**  
Ankommen



**3**  
Stecker wählen



**4**  
Einstecken



**5**  
Beruhigt fahren



## LiON Tree & LiON Rack

- Autark
- Solarbetrieben
- Fundamentlos
- Direktladen



## LiON Box X & LiON ScootBox

- Robust
- Netzgebunden
- Kompakt
- Direktladen



**ONgineer GmbH**  
Espelkamp, Germany

[www.ONgineer.de](http://www.ONgineer.de)  
[info@ONgineer.de](mailto:info@ONgineer.de)



besser laden

ongineer

# ONE-MINUTE- PITCHES

*Hersteller präsentieren in kurzen Vorträgen ihre Produkte.*



**ANSCHLUSS ERREICHEN**

Die Konferenz für Radparken, E-Scooter und Fußverkehr

umgesetzt von



im Auftrag des



Bundesministerium  
für Verkehr

finanziert durch



Sonderprogramm  
**STADT UND LAND**  
Radverkehrsförderung des Bundes

# altinnova®



designer-manufacturer  
for a more bike-friendly world

**1<sup>st</sup>**  
cyclist service station  
manufacturer

**+ 23**  
years of experience

**+ 100**  
employees based in  
France

**+ 500**  
secure bike shelters  
installed/year

**+ 25 000**  
bike parking spaces  
installed/year





**Bike shelters**



**Bike parking solutions**



**Innovation**



**Bike service stations**



**Bike parking operation**





> [altinnova.com](https://altinnova.com)

Ab. 7  
Ab. 8  
Ab. 9  
Ab. 10  
Ab. 11  
Ab. 12  
Ab. 13  
Ab. 14  
Ab. 15  
Ab. 16  
Ab. 17  
Ab. 18

Véligo

# ONE-MINUTE- PITCHES

*Hersteller präsentieren in kurzen Vorträgen ihre Produkte.*



**ANSCHLUSS ERREICHEN**

Die Konferenz für Radparken, E-Scooter und Fußverkehr

umgesetzt von



im Auftrag des



Bundesministerium  
für Verkehr

finanziert durch



Sonderprogramm  
**STADT UND LAND**  
Radverkehrsförderung des Bundes

# Die Produktwelt von Kienzler Stadtmobiliar GmbH

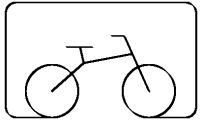
Hersteller-Pitch auf der Konferenz  
„Anschluss erreichen“

**KIENZLER**  
sicher.nachhaltig.mobil



# Kienzler Stadtmobiliar GmbH

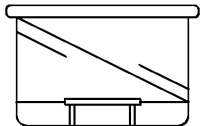
Unsere Leistungen



Radparksysteme



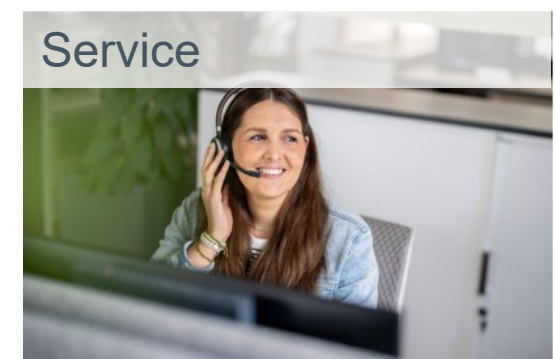
Zugangssysteme



Wartehallen

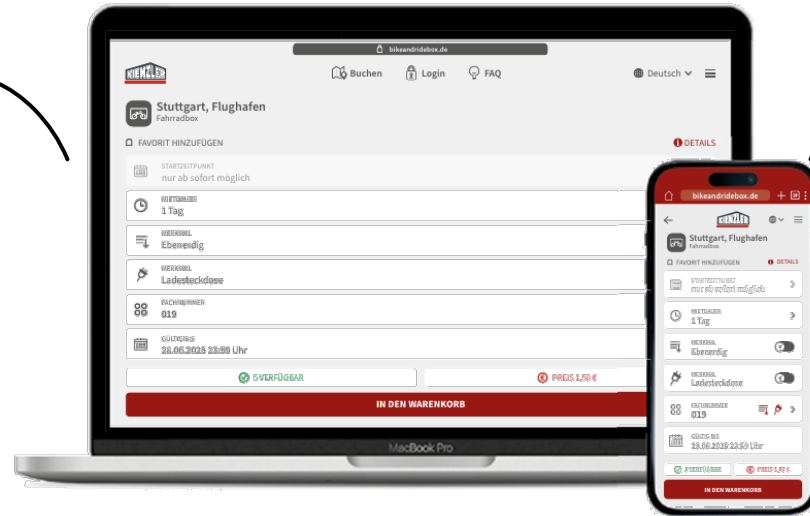


Urbaner Raum



# Kienzler Stadtmobiliar GmbH

Ein Buchungssystem, alle Möglichkeiten



[www.bikeandridebox.de](http://www.bikeandridebox.de)



# Kienzler Stadtmobiliar GmbH

Das Buchungsportal

Radabstell-  
anlagen

**1.000**

Abstell-  
plätze

**30.000**

Buchungen

**300.000**

Benutzer

**63.000**

Individuelle  
Portale

**32**



[www.bikeandridebox.de](http://www.bikeandridebox.de)



# Unsere Partnerschaften

Unsere Projekte und Referenzen

## Rahmenverträge:

→ Rahmenvertragspartner der B+R Offensive der Deutschen Bahn

→ Rahmenvertragspartner der ÖBB in Österreich

## Referenzprojekte:



# Treten Sie mit uns in Kontakt



## **Testfeld Fahrradparken am Berliner HBF** an der Kienzler-Schließfachanlage

### Ihre Ansprechpartner:



Kontaktdaten



**Jennifer Rößler**

 +49 7831 788-13

 [jennifer.roessler@kienzler.com](mailto:jennifer.roessler@kienzler.com)



Kontaktdaten



**Jürgen Haller**

 +49 7831 788-20

 [juergen.haller@kienzler.com](mailto:juergen.haller@kienzler.com)

# ONE-MINUTE- PITCHES

*Hersteller präsentieren in kurzen Vorträgen ihre Produkte.*



**ANSCHLUSS ERREICHEN**

Die Konferenz für Radparken, E-Scooter und Fußverkehr

umgesetzt von



im Auftrag des




Bundesministerium  
für Verkehr

finanziert durch



Sonderprogramm  
**STADT UND LAND**  
Radverkehrsförderung des Bundes



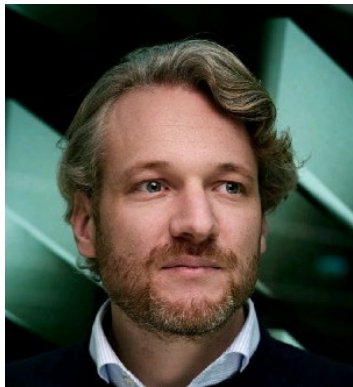
**ABEL**  
sensors

# Abel Smart Parking für Fahrräder



# ***Uber Abel Sensors***

- Gegründet 2014
- Delft, Niederlande
- Führende Spezialist für intelligente Erkennungs- und Leitsysteme für Fahrradparkplätze.



**Ronald Bolijn**  
CEO



**Bart Dubelaar**  
Produkt Manager



**Christelle Boisramé**  
Sales Manager





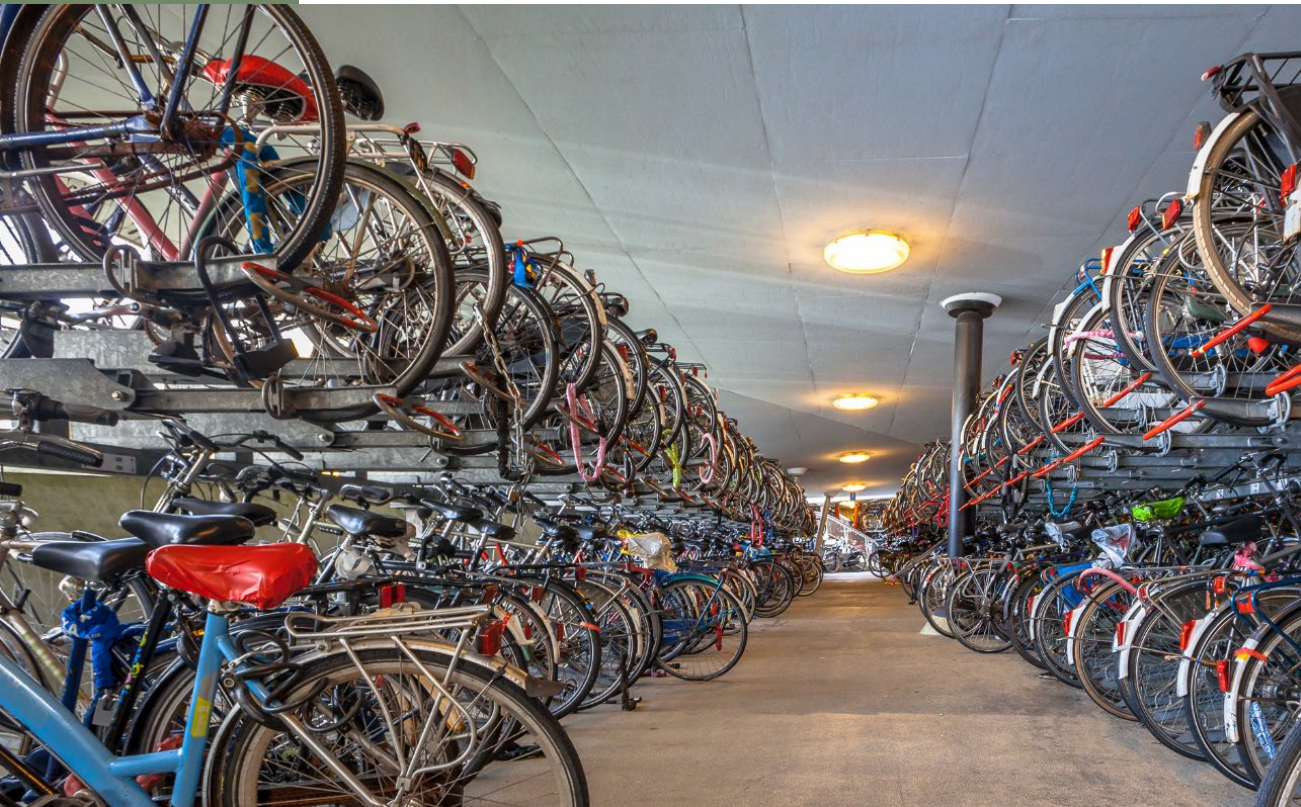
# Die Herausforderung...

A photograph of a bicycle parking garage. The ceiling is made of corrugated metal. The walls are made of vertical metal bars. Numerous bicycles are parked on racks. The text "Unsere Lösung" is overlaid in the center in white.

# Unsere Lösung

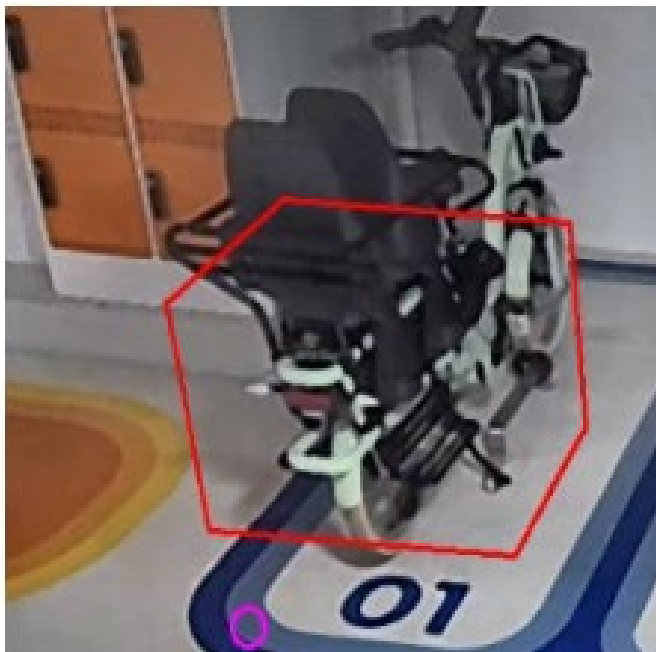
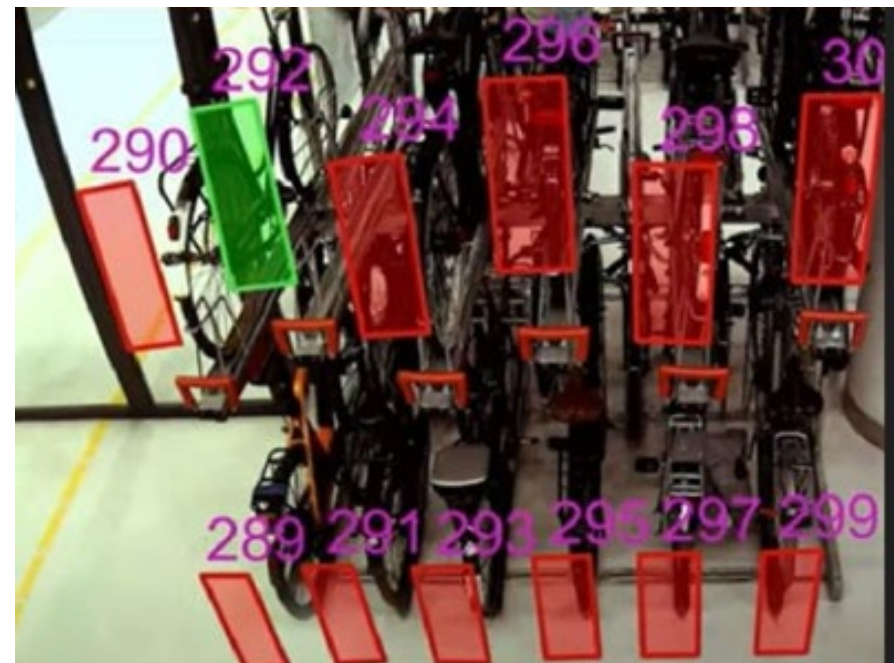


# *Innen und Außen*





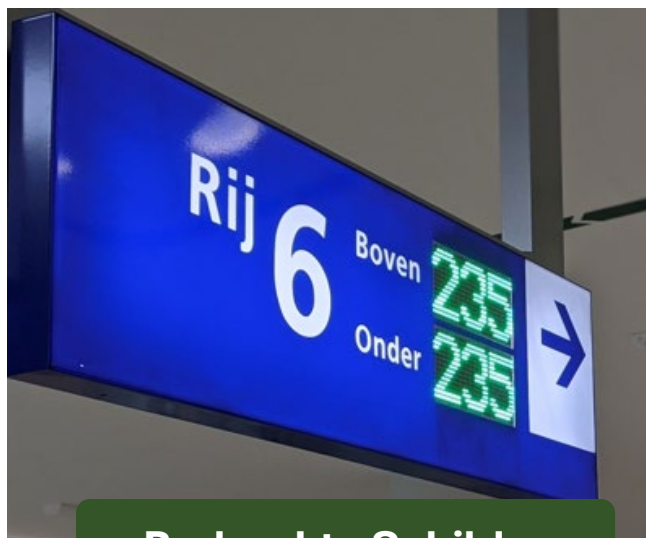
*Alle Fahrräder  
Alle Ständer*



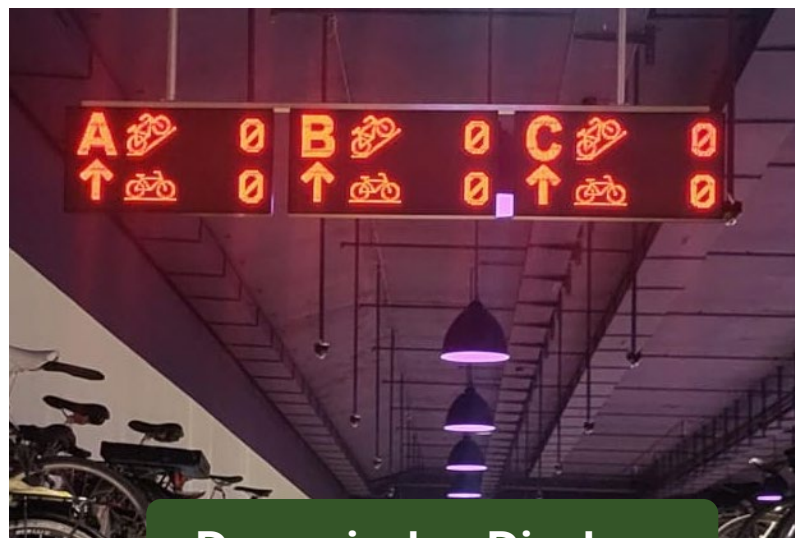


# *Dynamische Anzeige*

Zu Parkplätzen, Fahrradkategorien, Zonen, etc..



Bedruckte Schilder



Dynamischer Displays



Anzeigen für Außenbereich



# Bequem Visualisierung

Realtime-Karte

U1

U2

U3

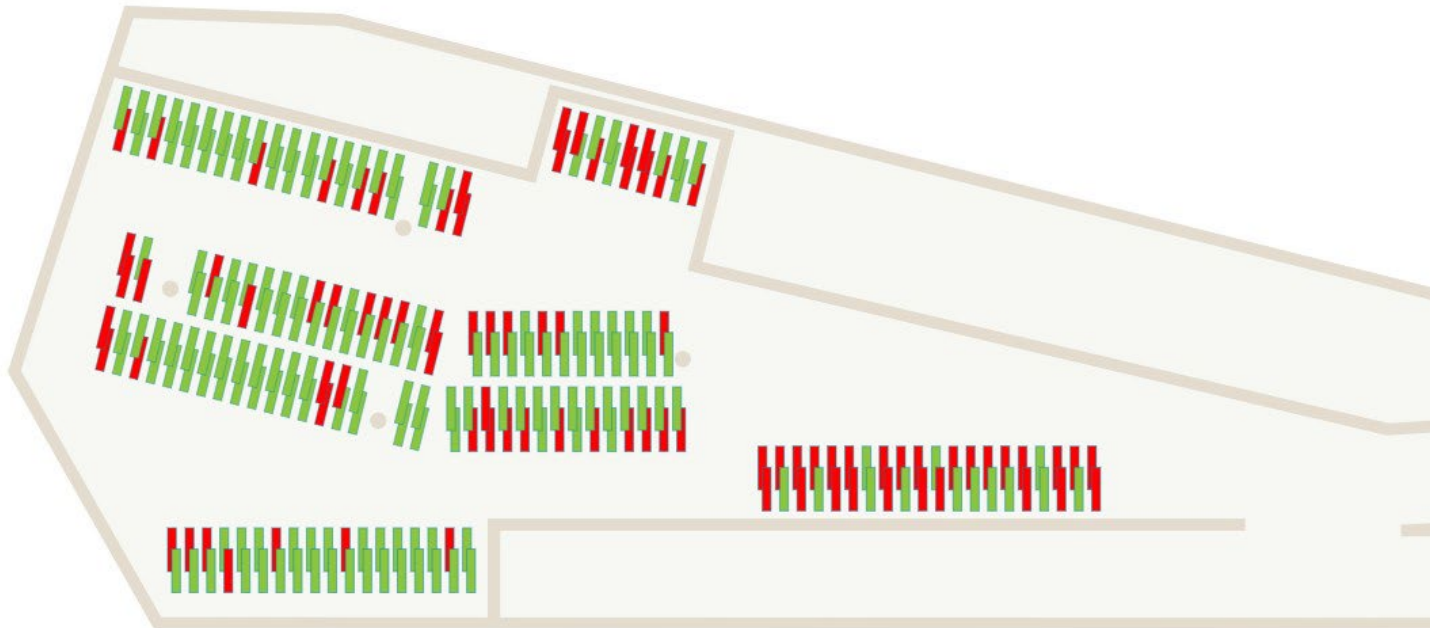
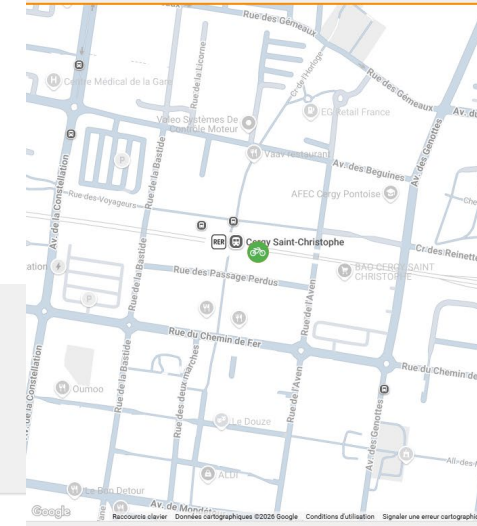


Tableau De Bord

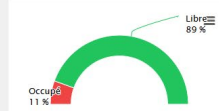


Parking à vélo info

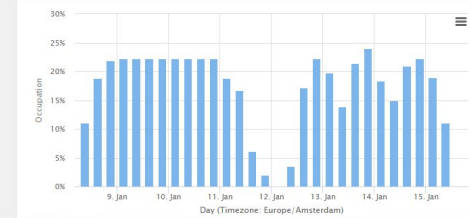
Nom	Saint-Christophe
Capacité	36
Tarif le premier jour	€ 0.00
Tarif après le premier jour	€ 0.00
Nom sur les panneaux d'affichage	Cergy Saint-Christophe
Adresse	Rue des Passage Perdus, Cergy-Pontoise

[Plus d'informations](#)

Fréquentation actuelle



Occupation durant les 7 derniers jours





# „Dauerparker“-Fahreräder

25 Fahreräder die über 2 Tage geparkt wurden (48 Std.)

U1

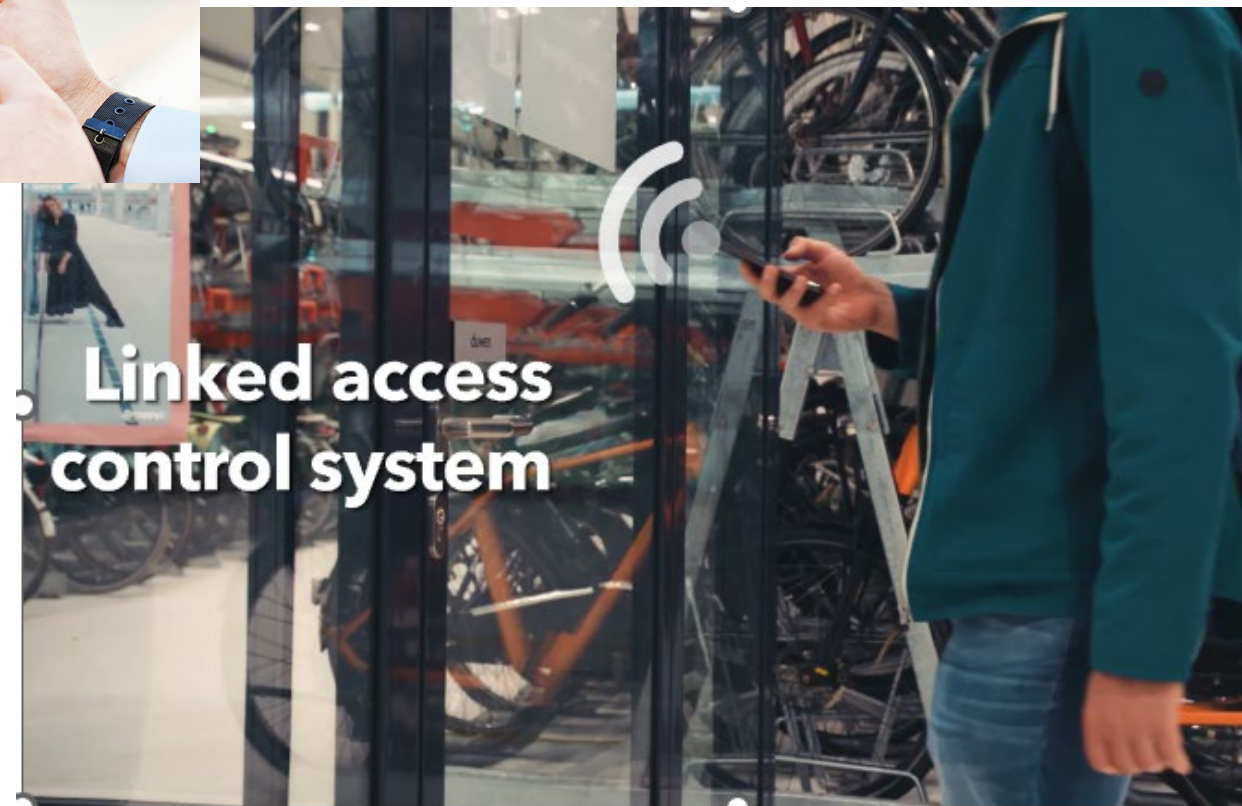
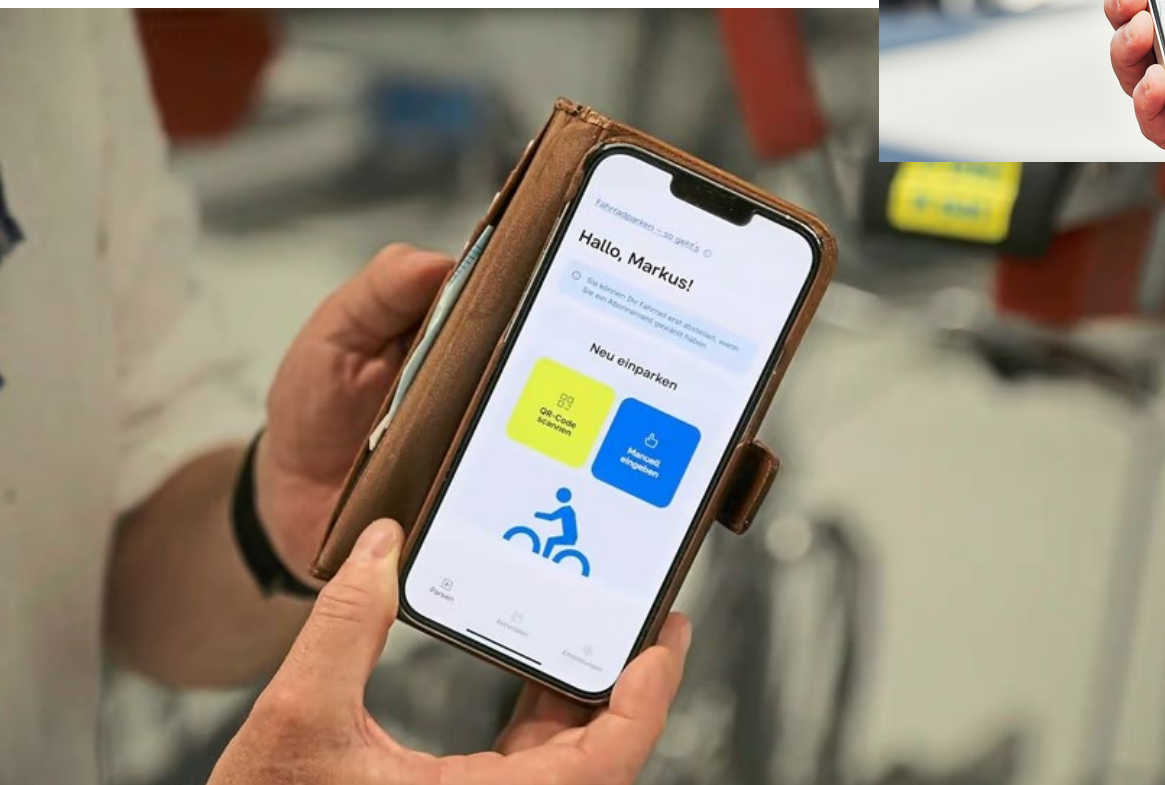
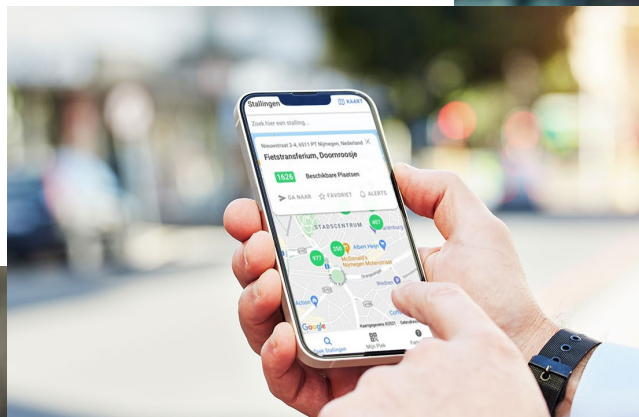
U2

U3





# Smartphone App Mobil-Zahlung



Linked access  
control system



# Nutzen

- Optimierte Flächennutzung
- Weniger Dauerparker
- Bessere Planung
- Zuverlässige Daten für Entscheidungen
- Weniger Suchzeit für Nutzer
- Reibungslose Erfahrung
- Einfache Zahlung
- Einfacher Zugang



**Hohes  
Dienstleistungsniveau**



**Mehr Einblicke**

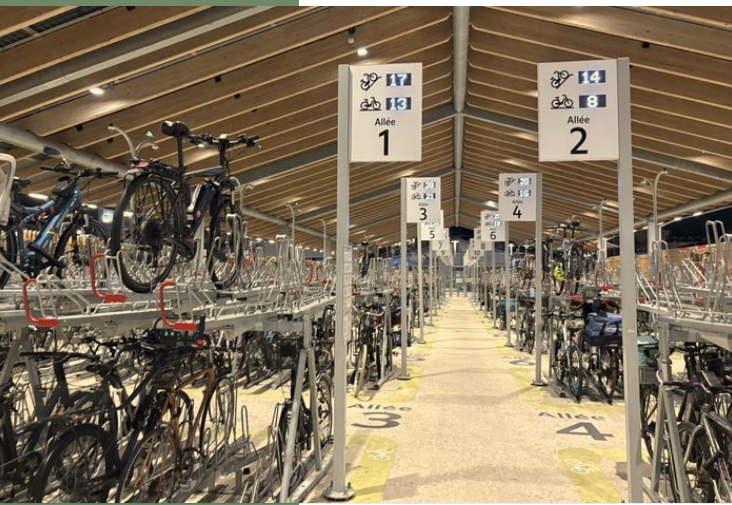
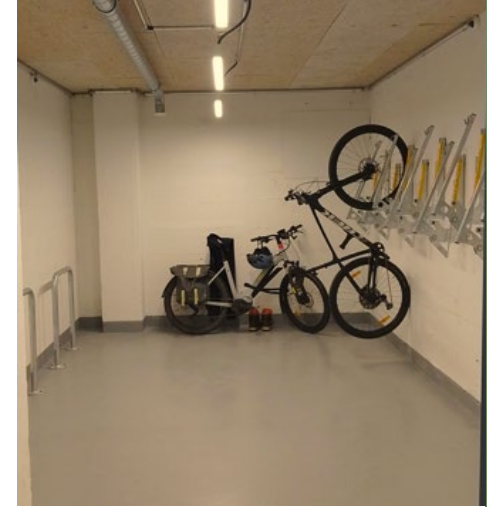


**Höhere Effizienz**

# Warum Abel

- Europäischer Marktführer : >150.000 überwachte Stellplätze, in verschiedenen Ländern
- Bewährte Expertise: > 10 Jahre Erfahrung
- Höchste Genauigkeit auf dem Markt
- Anerkannte Kompetenz im Bereich Datensicherheit
- Innovative und maßgeschneiderte Lösungen für jede Art von Abstellanlage und Parkplatz
- Nachhaltiges Engagement







# Referenzen

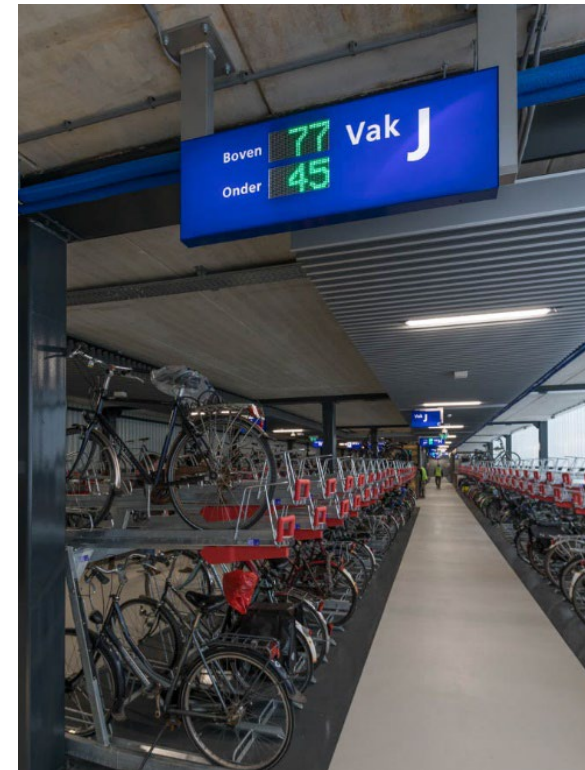
- Fahrrad Parkhaus Utrecht Bahnhof Centrum
- **12.000** Stellplätze, seit **2018**.





# Referenzen

- Fahrrad Parkhaus Utrecht Bahnhof Knoop
- **3.000** Stellplätze, seit **2018**.



# Referenzen

- Fahrrad Parkhaus Amsterdam Strawinsky
- **3.700** Stellplätze, seit **2018**.





# Referenzen

- Fahrrad Parkhaus Gouda Bahnhof
- **2.800** Stellplätze, seit **2021**.





# Referenzen

- Fahrrad Parkhaus Den Haag Bahnhof
- **2.000** Stellplätze, seit **2020**.





# Referenzen

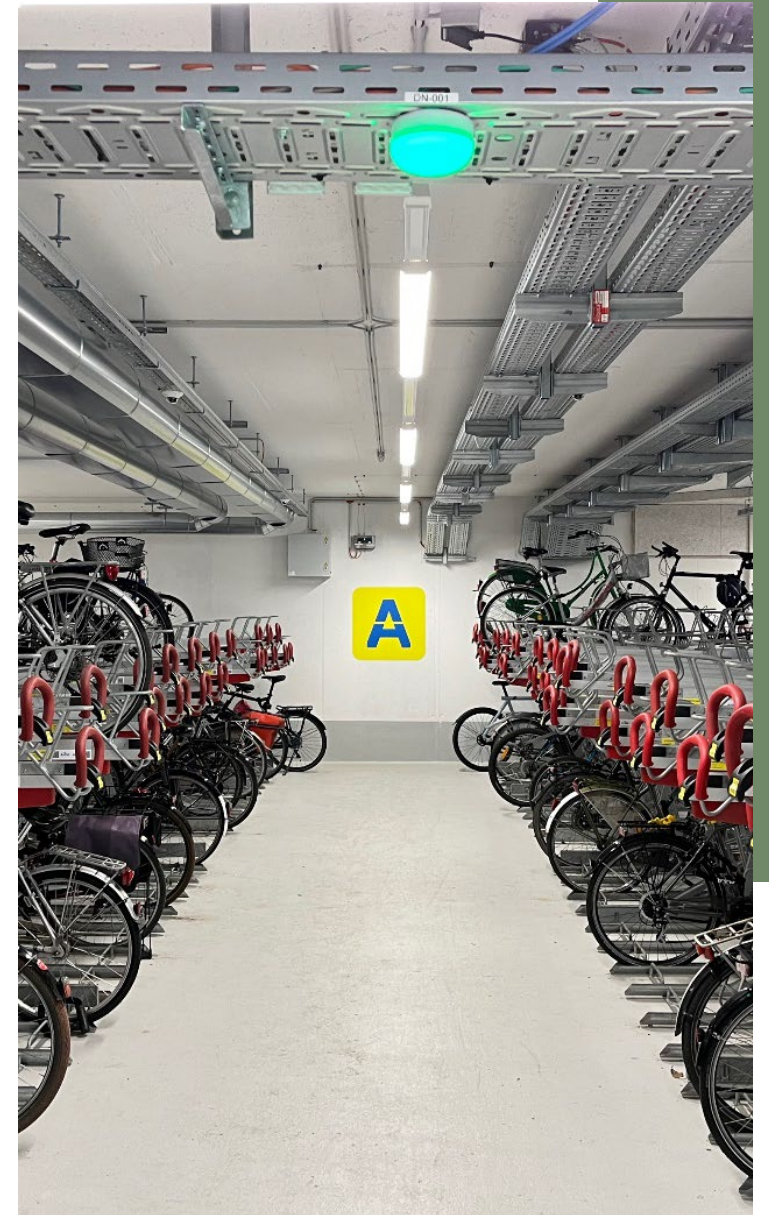
- Amsterdam Universit t
- **4.000** Stellpl tze gesamt, seit **2021**.





# Referenzen

- Radstation Münster
- **1.800** Stellplätze, seit **2023**.





**Abel:  
die Wahl eines Experten und innovativen Partners**