An aerial photograph of a city street, likely in Berlin, showing a multi-lane road with buildings on both sides. A digital overlay in green and yellow highlights a bicycle lane running down the center of the street. The text is overlaid on the left side of the image.

Ein Digitaler Bahnhofs-Zwilling: Entwicklung eines GIS-basierten Planungstools zur Planung von Radparkflächen

Gewinner-Projekt „Anschluss erreichen“ Hackathon
Berlin, 19.5.2026

Team Geolocation
Esri Deutschland GmbH



Team & Leitfrage



Clemens Lang
Sales Engineer



Annamarie Bramsiepe
Graduate
Culture & Talent Development

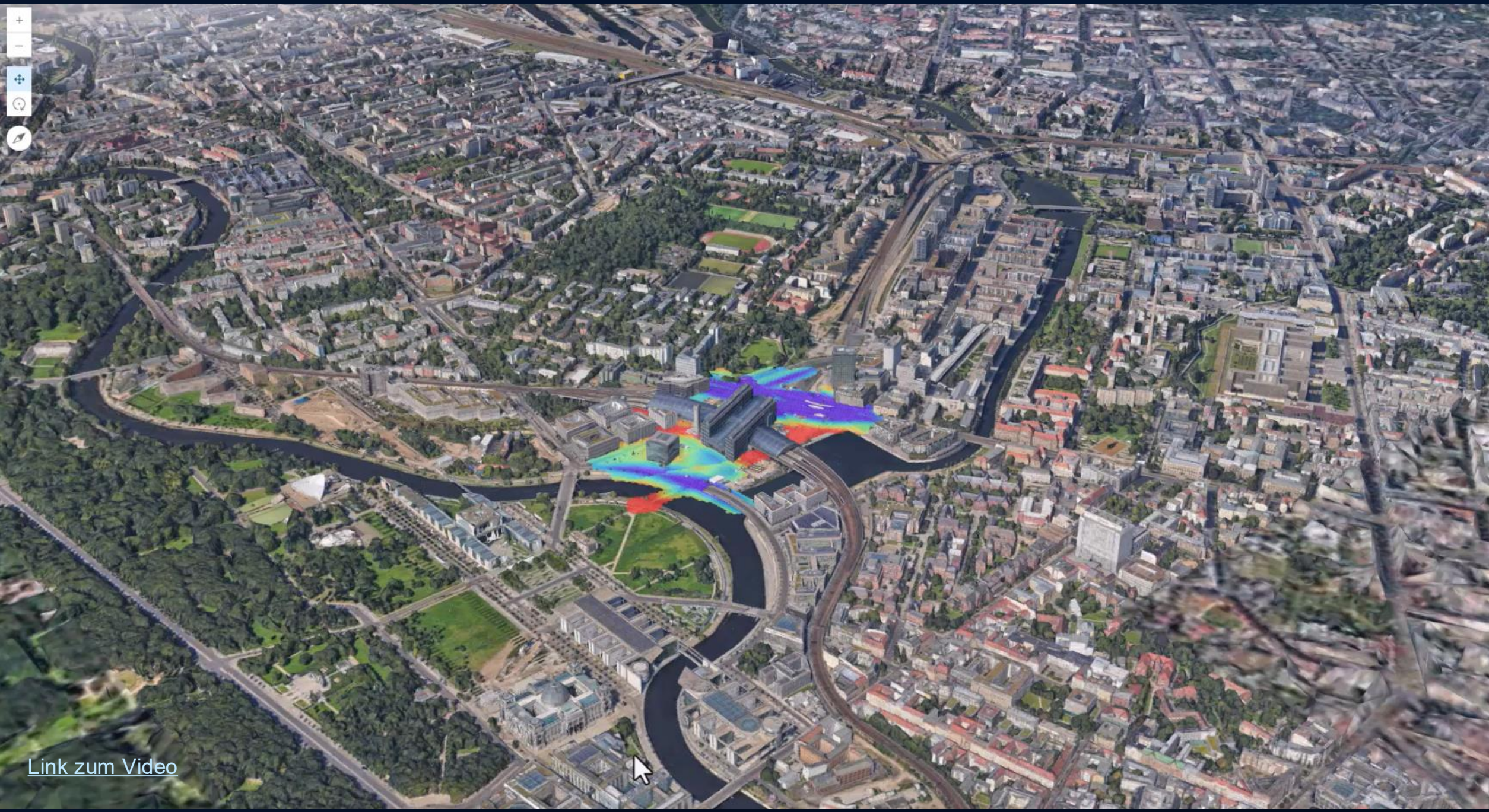


Sebastian Pache
Public Affairs, Government &
Business Relations



Antonia Polheim
Graduate
Culture & Talent Development

„Wo gehören Fahrradabstellanlagen wirklich hin?“



[Link zum Video](#)



Ergebnis:

Ein GIS-basierter Digitaler Zwilling als Blueprint für gemeinsame, datenbasierte Infrastrukturplanung & Mobilität.
Die Technologie ist einsatzbereit.

Was es jetzt braucht:

Frontrunner, die einfach mal loslegen und machen.
In Kommunen mit wenig Daten: Ausbau Datenverfügbarkeit
Starke Partner in Bahn, Bund, Ländern und Gemeinden,
so dass der Planungs-Zwilling in die breite Nutzung kommt und
wir alle von besserer Anschlussmobilität profitieren.

**Alle Infos zur
Sieger-Lösung:**

