



Konferenz „Anschluss erreichen“

Mobility Hubs: Design für eine bessere Anschlussmobilität

andré stocker design | Frankfurter Str. 151D | D-63303 Dreieich | +49 (0)6103 - 80 30 677
kontakt@andre-stocker.de | www.andre-stocker.de | www.public-mobility.de

über uns

PRODUKT DESIGN



PUBLIC DESIGN

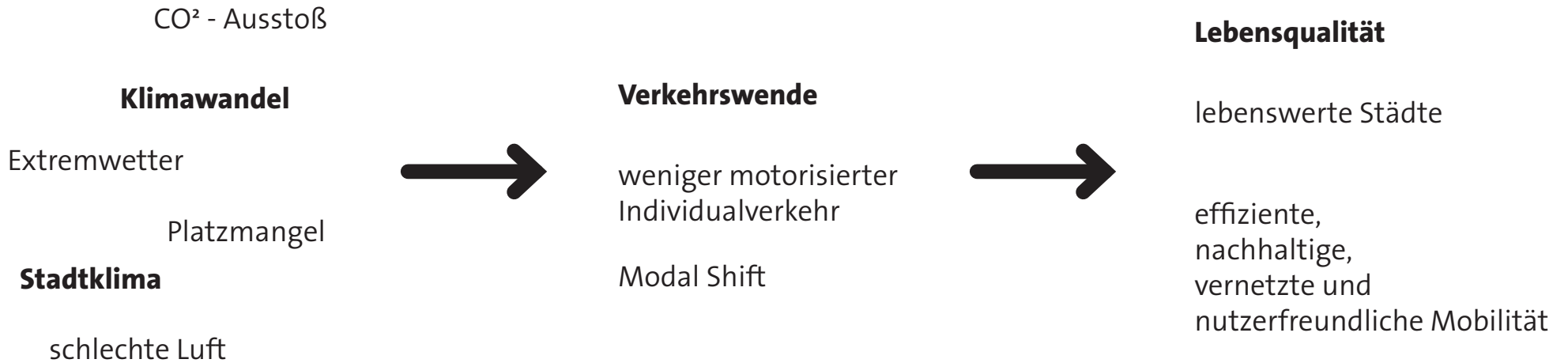


DIGITAL DESIGN

Wie können wir **Mobilitätsstationen** so gestalten, dass sie einen echten Beitrag zur Verkehrswende leisten?



Ausgangslage



Bestandteile einer Mobilitätsstation

Mindestbestandteile:

Informationsstele
Mindestens zwei Verkehrsmittel

Mögliche Bestandteile:

Sharingfahrzeuge, z.B.:

Car, Bike, E-Bike, Lastenrad, Scooter

Abstellmöglichkeiten für private Fahrzeuge, z.B.:

für Fahrräder: Bügel, Boxen, Überdachungen,
gesicherte Anlagen,
für Autos: Park+Ride, Kurzzeitparkplätze

E-Ladeinfrastruktur, z.B.:

für PkW, Zweiräder

Verknüpfung zum ÖPNV

Aufenthaltsmöglichkeiten, z.B.:

Bänke, Unterstand

Mitfahrbänke

Wegweiser/Leitsystem

Mögliche ergänzende Bestandteile:

Service module, z.B.:

Reparaturstation
Schließfächer
WLAN, Lademöglichkeiten Mobilgeräte
Notrufsäule, Defibrillator

Aufenthaltsqualität und Mikroklima, z.B.:

Bepflanzungselemente, Schattenspender
Sichtschutz/Trennwände
begrünte Dächer + Photovoltaik
WC, Trinkwasserspender
Mülleimer
zusätzliche Beleuchtung

Nachbarschaft und Sonstiges, z.B.:

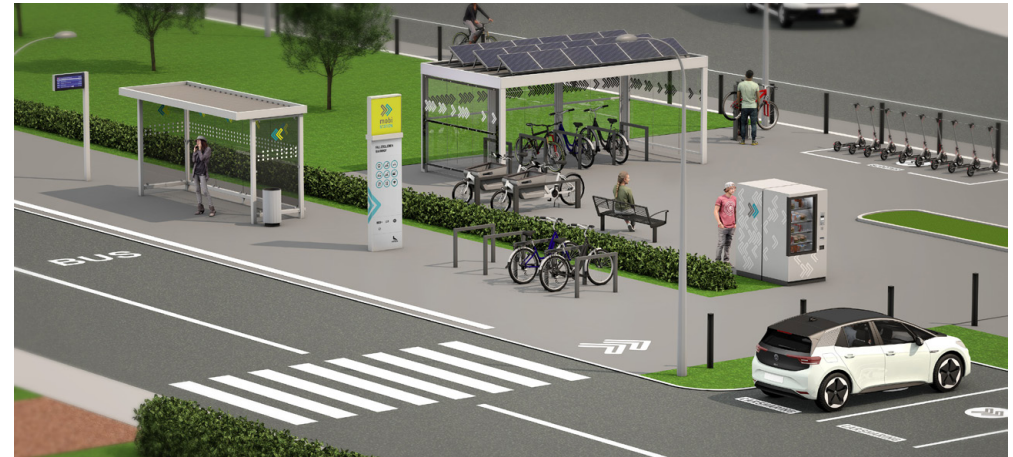
Paketstation
Verkaufsautomaten oder Kiosk
Foodboxen
Bücherschrank, Umsonstladen

Bestandteile einer Mobilitätsstation - Stationsgrößen

kleine Station



mittlere Station



große Station



Gestaltung als Erfolgsfaktor - aus Sicht der Nutzer...

- › **Nutzerorientierte Gestaltung** (barrierefrei, universell nutzbar)
- › **Sicher** (Beleuchtung, Materialien, Sichtbeziehungen, keine Angsträume)
- › **Wiedererkennbar & CI-konform**
- › **Gut sichtbar** (auffällig, aber nicht aufdringlich)
- › **Klare Wegeführung & Beschilderung**
- › **Positives Nutzererlebnis**



© Connected Mobility Düsseldorf GmbH



© Connected Mobility Düsseldorf GmbH

Gestaltung als Erfolgsfaktor - aus Sicht des Betreibers...

- › Stationen werden verstanden, akzeptiert und gern genutzt
- › Stationen sind attraktiver, sicherer und wirtschaftlicher
- › Fehlplanungen, spätere Umbauten und ineffiziente Flächennutzung werden vermieden
- › Auslastung der Angebote erhöht sich
- › Integriert in Umgebung & Verkehrsraum (an lokale Bedürfnisse angepasst)



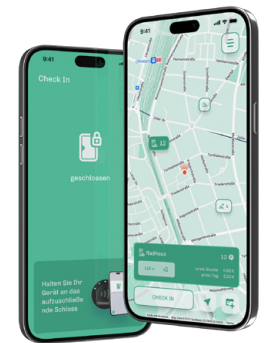
Gestaltung als Erfolgsfaktor - aus wirtschaftlicher Sicht

- › **Modularer Aufbau, Verwendung gleicher Elemente**
- › **Jederzeit erweiterbar**
- › **Nachhaltige Bauweise** (Material, PV, Dachbegrünung)
- › **Einfach im Unterhalt & Pflege**



Gestaltung als Erfolgsfaktor - Bestandteile der Gestaltung

- › **Baulichen Module**
- › **Grafische Elemente wie Logo, Icons und Informationsgrafik**
- › **Räumliche Anordnung und Wegführung inkl. Leitsystem**
- › **Verkehrsflächen mit Bodenmarkierungen**
- › **Digitale Elemente**

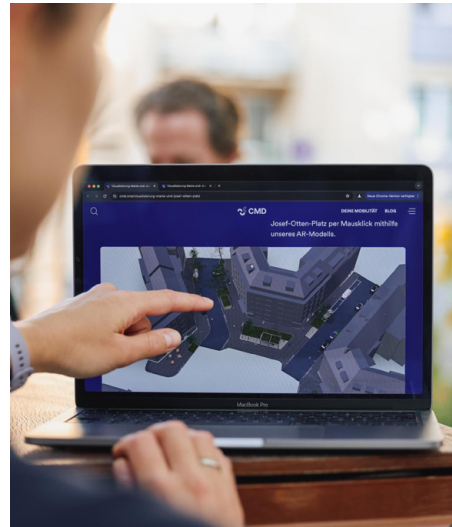


Erfolgsfaktoren aus unserer Erfahrung

- › **Abgestimmter Gestaltungsprozess**
- › **Akteure frühzeitig einbinden** (alle an einen Tisch / gemeinsamer Workshop)
- › **Standortbezogene Bedarfsanalyse**
- › **Bürgerbeteiligungen**



© andré stocker design



© Connected Mobility Düsseldorf GmbH



© Connected Mobility Düsseldorf GmbH



© Connected Mobility Düsseldorf GmbH



© Connected Mobility Düsseldorf GmbH



© Connected Mobility Düsseldorf GmbH

Gut gestaltete Mobilitätsstationen
= Schlüssel moderner Mobilität
= erhöhte Akzeptanz, Nutzung, Wirtschaftlichkeit
= **lebenswerte, nachhaltige Städte / wirken identitätsstiftend**

Best Practice - Düsseldorf

Infrastrukturmodule

sicheres Fahrrad/
Lastenradparken

Klimamodule



Best Practice - Düsseldorf

© Connected Mobility Düsseldorf GmbH



Gestaltung als Erfolgsfaktor - Schlussfolgerung

Vorteile für Betreiber

- Wirtschaftlicher Betrieb
- Höhere Auslastung
- Anpassbarkeit und Zukunftsfähigkeit

Vorteile für Stadtgesellschaft

- Höhere Aufenthaltsqualität
- Verbesserungen des Mikroklimas
- Lebenswertere Städte durch Beitrag zur Verkehrswende
- wirkt identitätsstiftend

Vorteile für Nutzer

- An Bedürfnissen der Nutzer orientiertes Angebot
- Leicht auffindbare Station & Angebote
- Intuitive Orientierung
- Höheres Sicherheitsgefühl
- dadurch positives Nutzererlebnis

mehr Infos unter: www.public-mobility.de

