

# **Das Fahrrad als wichtiges Element der Anschlussmobilität**

19.05.2026

Klaus Elliger

Architekt und Stadtplaner

Stadtdirektor a.D.

# 1. Was muss ein „guter“ Bahnhofplatz leisten



Was tun mit den – wünschenswerten – Rädern am Bahnhof



Radfahrende sind sehr kreativ, wenn es um das Abstellen Ihrer Räder geht



1 | VON DER AUTOGERECHTEN ZUR LEBENSWERTEN STADT





Was unterscheidet die beiden Räder in der Frage „Abstellanlagen an Bahnhöfen“



Beispiel: Kostenlose Abstellanlage, Wien U-Bahnstation Prater



Beispiel: Die überwachte, kostenpflichtige, wetter- und diebstahlgeschützte Anlage, Tübingen Bahnhofplatz  
Bauherr und Betreiber: Stadt Tübingen



Quelle: Bildstelle der Stadt Karlsruhe

# Wer profitiert von Abstellanlagen?

Der Pendler?

Die Kommune?

Die Deutsche Bahn?

# Gibt es baulich Patentrezepte?

## Beispiel: schwimmende Fahrrad- Abstellanlage in Amsterdam



Beispiel: neu gebaute Abstellanlage in der Bahnhofserweiterung, Amsterdam



Beispiel, Radstation unter der Erde, ca. 3000 Abstellplätze, Münster



Quelle: Google Street view



Beispiel Mannheim, Hbf- Nord: Fahrradstation in einem ehemaligen Paketpost- Gebäude, eine der ältesten Radstationen in Deutschland, Betreiber MPB Mannheim



Quelle: Street-View







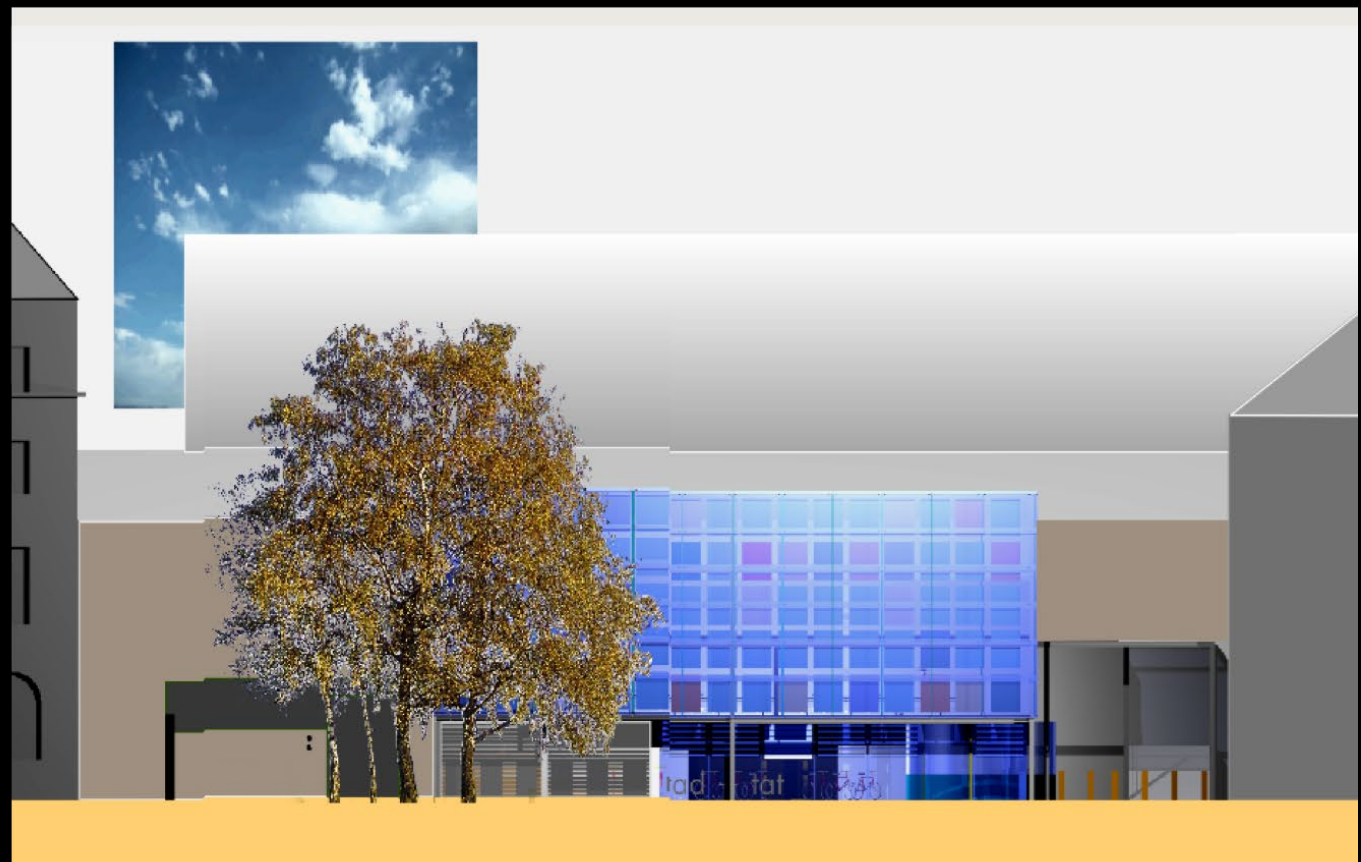
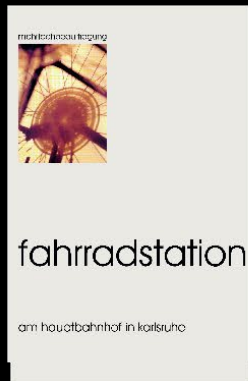
## Die Situation vor der Fahrradstation, Karlsruhe Hbf- Süd





Fall- Beispiel 1:

Projekt: Fahrradstation Karlsruhe HBF Nord, Entwurf nach einem Wettbewerb von Löffler, Schmeling Architekten



ansicht bahnhofsplatz m 1 : 100





1 | VON DER AUTOGERECHTEN ZUR LEBENSWERTEN STADT



Fall-Beispiel 2:

Mannheim, Hbf Süd, Lindenhof  
Zustand 2011



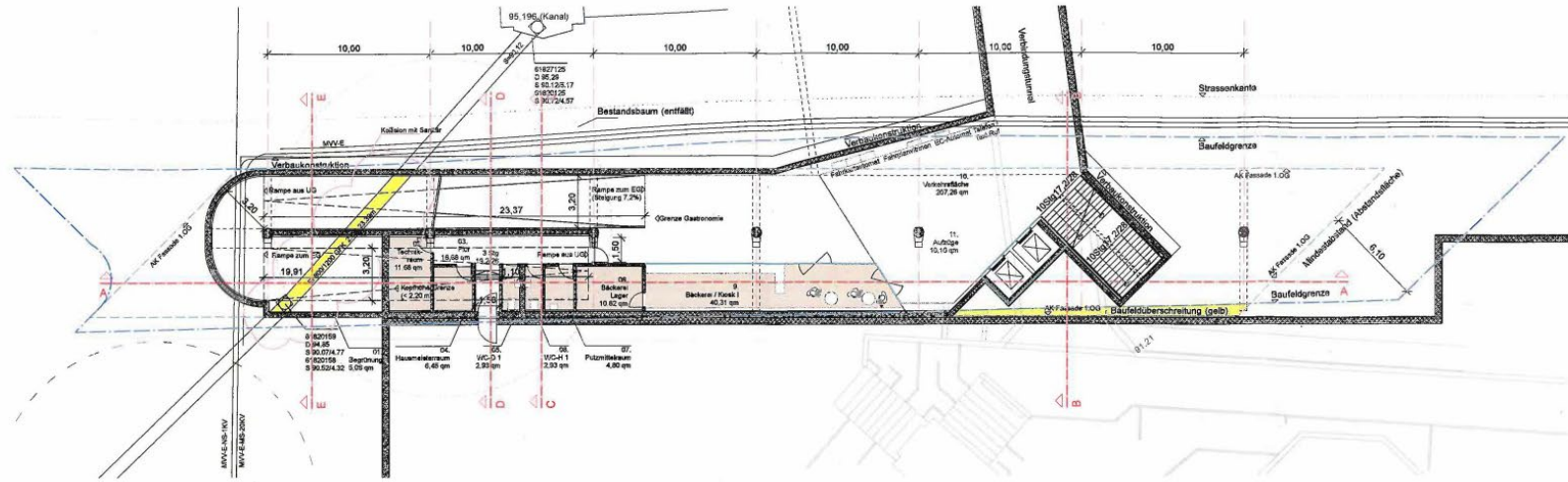


Realisierung nach dem Entwurf von  
Dietz . Joppien Planungsgesellschaft mbH,  
Bauherr und Betreiber: MPB Mannheim

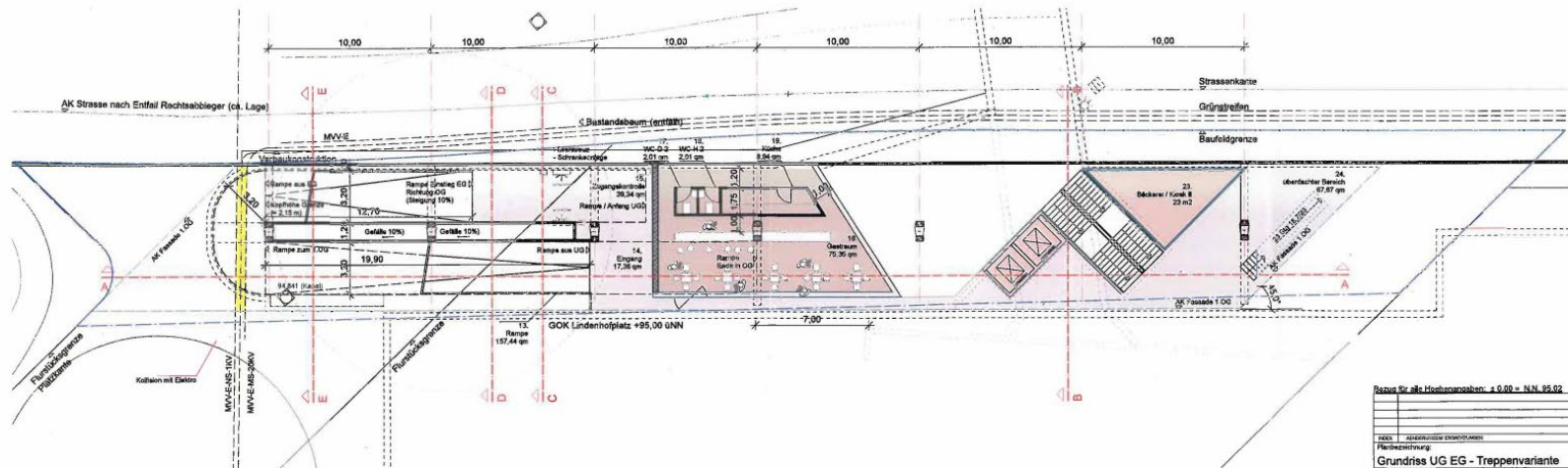


## Lindenhofplatz und Eingangsgebäude Hbf- Süd





Untergeschoss



Erdgeschoss

Basis für alle Hochzeichnungen: a 0.00 = NN, 05.02			
NOCH	PROJEKTIERENDER ENTWERFER/MASSSTAB	VERFÜGBAR	STATUS
<b>Grundriss UG EG - Treppenvariante</b>			
Datum / Änderung:	Maßstab:	Plan-Nr.:	Index:
28.07.16	1/200	A2_G001_V4_180728	V4
Projekt:			
Zugangsbauwerk Lindenhofplatz Mannheim			
Projekt-Nr.:	Erschwerung		
16560	ARC	02	
Bauherr:		Leistungsbereich:	
Stadt Mannheim, FB 60		Postfach 10 00 35 68133 Mannheim	
Architekt:			
Dietz Joppian Architekten AG		Schumannplatz 69 60596 Frankfurt am Main Tel: 069 90244000 Fax: 069 90244980	







## Schlussfolgerung:

Es sollten immer kostenlose und kostenpflichtige, überwachte Anlagen angeboten werden

Von guten Fahrrad-Abstellmöglichkeiten profitieren all

- Nutzer
- Kommune
- Bahn

Daher sollten sich Bahn und Gemeinden gleichermaßen angesprochen fühlen.  
Dies betrifft

- die Projektierung
- die finanzielle Frage des Baus
  
- die Organisation des Betriebes
- die Kostenübernahme im Betrieb

Ich danke für die  
Aufmerksamkeit