

Online-Umfrage Fahrradparken an Bahnhöfen

INFOSTELLE
Fahrradparken am Bahnhof

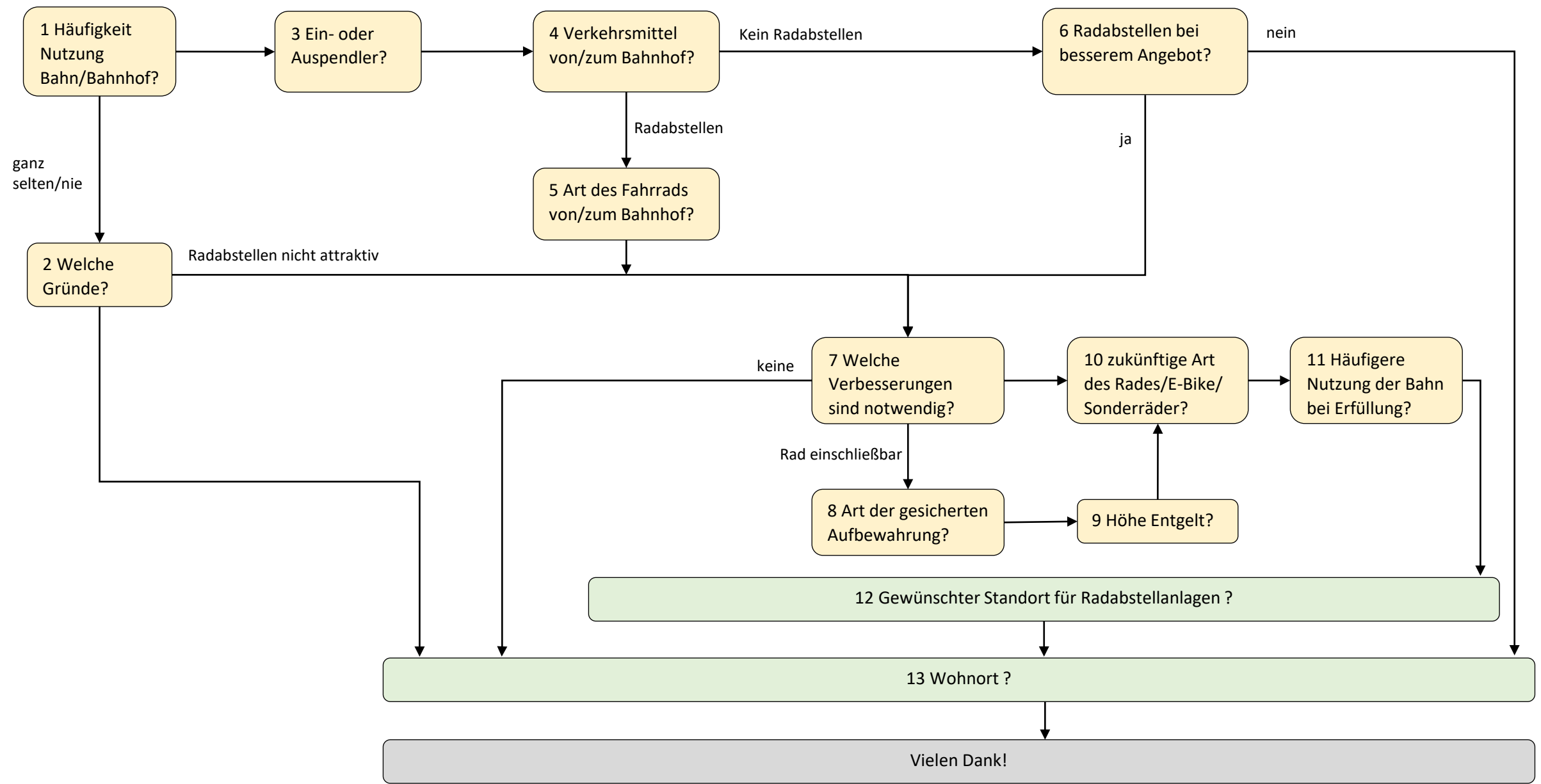


- **Ziele der Umfrage**
 - Abschätzung des Bedarfs an Anzahl, Art und Standorten der Radabstellplätze
 - Einschätzung der Lenkungswirkung auf die Verkehrsmittelwahl durch Bike+Ride (B+R)
 - Einschätzung der Zahlungsbereitschaft für gesichertes Radabstellen
 - Einholen von Verkehrsdaten
 - Bürgerbeteiligung bei Planungsprojekten

- **Zielgruppen:**
 - a) B+R-Nutzer am Bahnhof
 - b) Fahrgäste am Bahnhof ohne bisherige B+R-Nutzung
 - c) Einwohner und Beschäftigte in der Gemeinde, die bislang nicht den Bahnhof nutzen

- **Ansprache:**
 - Flyer mit QR an abgestellten Rädern befestigen
 - Flyer mit QR an abgestellten Pkw (P+R) befestigen
 - Flyer mit QR an Fahrgäste am Bahnhof verteilen
 - Flyer mit QR auf dem Marktplatz/im Bürgerbüro/in Einkaufszentren/in den Fahrradläden verteilen
 - Presseinformation, Info im Stadtanzeiger, Plakate mit QR und/oder Webseite am Bahnhof und in den Ortszentren, SocialMedia
 - Infoveranstaltung/Workshop zum Thema Radparken in/mit Gemeinde
 - Nutzung von öffentlichen Festen/Veranstaltungen für Bürgeransprache und Live-Umfrage

- **Technischer Support / Ablauf**
 - Online-Umfrage ausschließlich Regel Multiple-Choice-Antworten
 - Bereitstellung, Begleitung und Auswertung (tabellarisch, grafisch) durch Infostelle Fahrradparken
 - Festlegung von ortsspezifischen Fragen durch die jeweilige Kommune
 - zeitlich begrenzt (4-6 Wochen)





1. Wie oft nutzt Du den S-Bahnhof XXX ?

- Fast täglich
- Mehrmals die Woche
- Mehrmals im Monat
- Mehrmals im Jahr
- ganz selten oder nie

2. Was sind die Gründe, weshalb Du die Bahn nicht öfter nutzt? (Mehrfachantwort möglich)

- Das Abstellen von Fahrrädern am Bahnhof ist unsicher und/oder unattraktiv.
- Die Wege mit dem Rad zum Bahnhof sind nicht gut ausgebaut.
- Die Bahnverbindungen verkehren zu selten oder nicht in meiner benötigten Richtung.
- Ich fühle mich beim Bahnfahren insgesamt nicht sicher und wohl.
- Die Wege zum Bahnhof sind zu lang oder mit Bus/Auto zu aufwändig.
- Die Fahrpreise sind zu hoch.
- Sonstige Gründe

3. Wie nutzt Du diesen Bahnhof üblicherweise?

- Ich pendle aus, also fahre von hier zur Arbeit/Schule weg.
- Ich pendle ein, also komme hier für Arbeit/Schule an.
- Ich reise oft für mehrere Tage am Stück an oder ab.
- Ich bin meist nur am Bahnhof, um andere Dinge zu erledigen, aber nicht den Zug zu benutzen.
- Keine dieser Antwortmöglichkeiten trifft auf mich zu.

4. Mit kommst Du in der Regel zu diesem Bahnhof hin oder von ihm weg?

- Ich gehe zu Fuß.
- Ich fahre mit dem Rad und stelle es am Bahnhof ab.
- Ich fahre mit dem Rad und nehme es im Zug mit.
- Ich komme mit dem Bus (falls vorhanden: oder der Straßenbahn)
- Ich fahre mit dem Moped oder Motorrad.
- Ich fahre mit dem Pkw als Fahrer und stelle ihn am Bahnhof ab.
- Ich werde mit dem Pkw zum Bahnhof gebracht oder von diesem abgeholt.

5. In welcher Form nutzt Du die Kombination aus Rad und Bahn? (Mehrfachantwort möglich)

- Ich nehme mein einziges Rad für die Fahrt von/zum Bahnhof.
- Ich habe ein separates und weniger hochwertiges Rad für die Fahrt von/zum Bahnhof.

6. Wirst Du mit dem Rad zum Bahnhof fahren und es dort abstellen, wenn das Radabstellen am Bahnhof deutlich besserer und sicherer ist?

- Ja.
- Nein, die Wege mit dem Rad zum Bahnhof sind für mich zu lang oder zu kurz.
- Nein, die Wege zum Bahnhof sind nicht gut ausgebaut.
- Nein, ich nehme das Rad weiterhin im Zug mit.
- Nein, das Fahrrad ist für mich gar keine Option.



- 7. Welche Verbesserungen des Radabstellens hältst Du an Deinem Bahnhof für erforderlich? (Mehrfachantwort möglich)**
- Abstellplätze näher am Bahnsteigzugang
 - einschließbare Abstellplätze mit Zugangssystem
 - bessere Abstellbügel
 - mehr Abstellplätze
 - überdachte Abstellplätze
 - höhere Sicherheit der Stellplätze (Beleuchtung, Einsehbarkeit, Überwachung)
 - größere Sauberkeit und Beseitigung von Schrotträdern
 - Aus meiner Sicht sind keinerlei Verbesserungen erforderlich.
- 8. Welche Art der einschließbaren Stellplätze wünschst Du Dir? (Antwortmöglichkeiten in Kombination mit Fotos der Stellplatzart)**
- Fahrradbox für das einzelne Rad
 - Sammelschließanlage (Umzäunung mit Schließsystem für viele Räder)
- 9. Wie viel würdest Du pro Monat für einen einschließbaren Stellplatz zu zahlen?**
- Das Angebot würde ich nur nutzen, wenn er kostenfrei ist.
 - Ich würde maximal folgenden Betrag pro Monat zahlen: *(frei beschreibbares Zahlenfeld)*
- 10. Welches Fahrrad würdest Du nutzen, wenn es am Bahnhof sehr sicher abgestellt werden kann?**
- Ich würde ein einfaches Rad nutzen.
 - Ich würde ein hochwertiges Rad nutzen.
 - Ich würde ein Elektrofahrrad nutzen.
 - Ich würde ein Lastenrad oder einem Rad mit Kinderanhänger nutzen.
- 11. Wirst Du häufiger mit der Bahn fahren, wenn das Radabstellen am Bahnhof deutlich besser und sicherer ist?**
- Ja, ich werde dann täglich oder fast täglich die Bahn nutzen.
 - Ich werde die Bahn nicht täglich, aber häufiger als bisher nutzen.
 - Nein.
- 12. An welcher Stelle im Bahnhofsumfeld in XXX stellst Du Dein Rad ab oder würdest es zukünftig abstellen wollen?**
- Auf der Ostseite
 - Auf der Westseite
- 13. Wohnst Du im Umkreis des Bahnhofs XXX oder kommst Du hierher?**
- Die Gemeinde XXX ist mein Wohnort.
 - Die Gemeinde XXX ist mein Wohnort.
 - Nein. Ich nutze zwar den Bahnhof, wohne jedoch nicht hier.