

**Radhaus Offenburg**  
in Berlin am 22.06.22





Stadt  
Offenburg



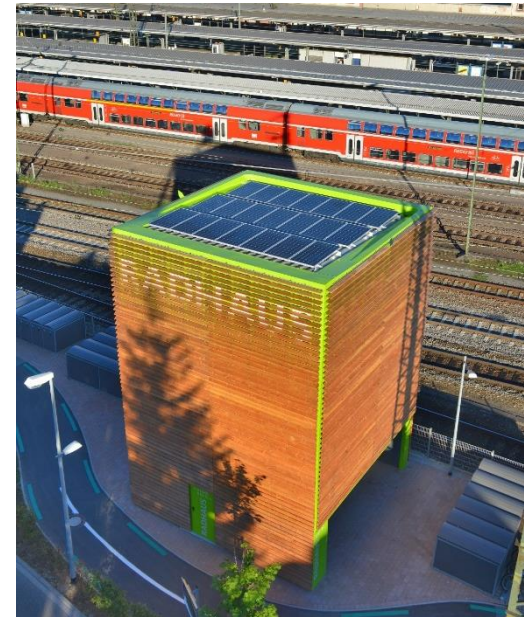
**Radhaus Offenburg: in die Höhe statt in die Länge und Breite!**

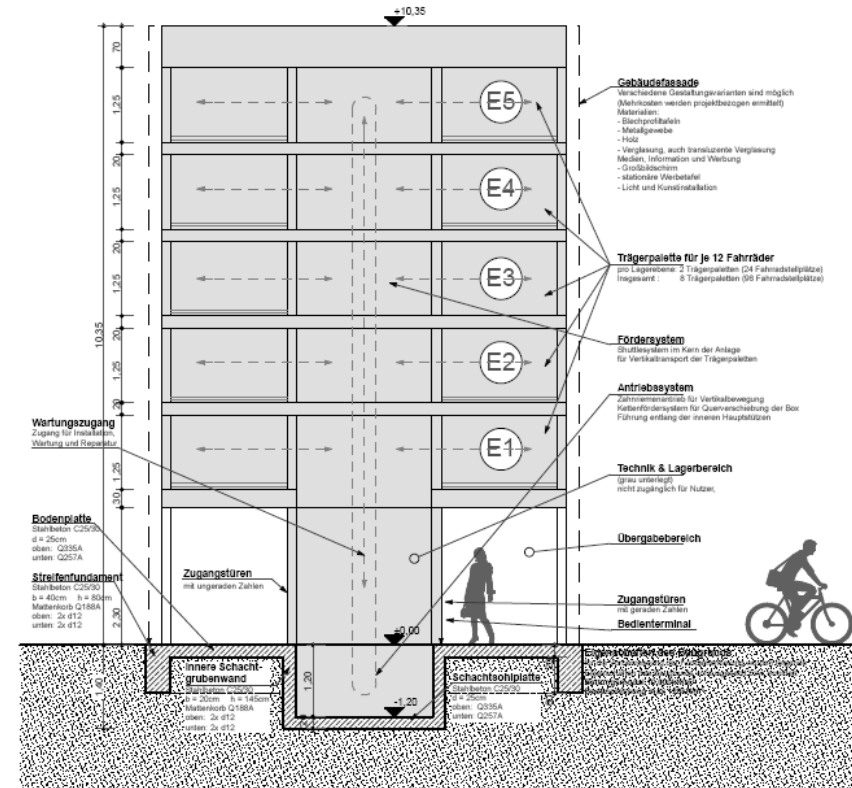
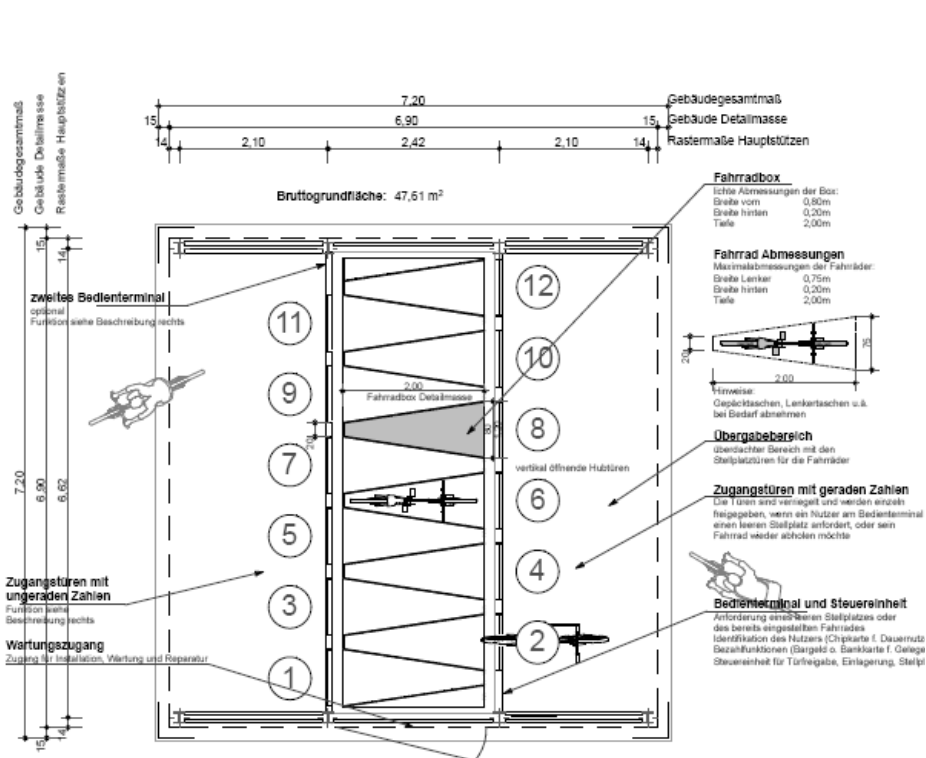
**120 Stellplätze auf ca. 50 qm Grundfläche mit 12 Zugangstüren**

**Konventionelle Radbox etwa 2.100 Euro, Radbox im Radhaus etwa 3.300 Euro\* jeweils ohne Grunderwerb, aber mit RFID-Kartenzugang.**

**Das erste vollautomatische Fahrradparkhaus der Republik**

\* Preis 2013 ohne Pilotprojektabschlag und ohne sonstige Umbauten, vor Abzug Förderung



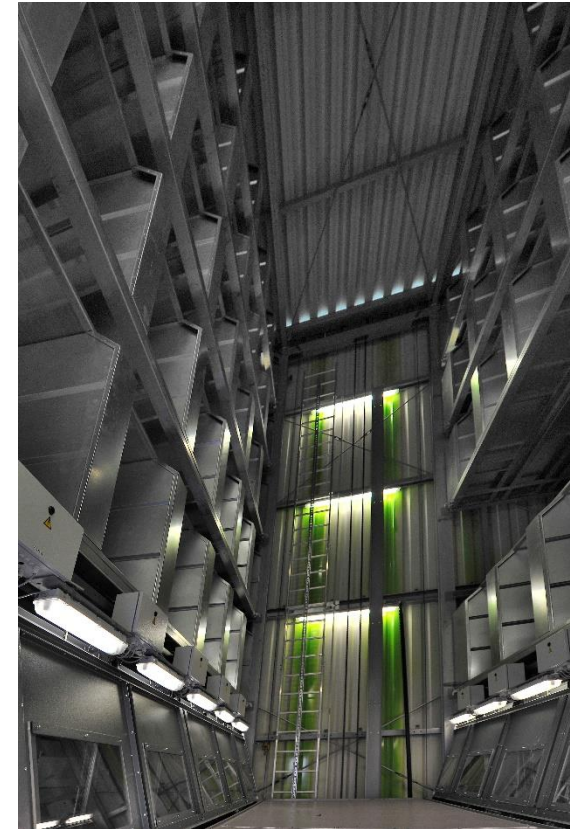


**Laufende durchschnittliche Aufwand liegt bei etwa  
23.000 € jährlich**

	2018	2019	2020	2021	Mittelwert
Wartung/Insepektion, Telefon, Strom	16.895 €	12.274 €	11.200 €	12.340 €	13.177 €
Elektroarbeiten/Reparaturen	2.461 €	5.758 €	2.933 €	6.602 €	4.439 €
Bereitschaftsdienst*	4.295 €	2.310 €	8.857 €	2.591 €	4.513 €
Winterdienst	918 €	394 €	509 €	1.655 €	869 €
<b>Jahressummen</b>	<b>24.569 €</b>	<b>20.736 €</b>	<b>23.499 €</b>	<b>23.188 €</b>	<b>22.998 €</b>

**Durchschnittlich fallen 27 Störungen / Jahr an  
Die häufigste Störungsursache ist die Fehlbedienung  
des Kunden**

\* 24/7 Bereitschaftsdienst durch interne Elektroabteilung





VIELEN DANK FÜR  
IHRE  
AUFMERKSAMKEIT